

# BEISPIELE

[SI-MODULAR]<sup>®</sup>

# [SI-MODULAR] – BAUEN NEU DENKEN

Im Frühjahr 2011 beauftragte mich die KASTELL-Stiftung aus Stadtlohn mit der Entwicklung eines modularen Gebäudes für die Nutzung in Schwellen- und Entwicklungsländern.

Das Ziel: Mit einfachsten Mitteln sollte ein Beitrag für ein sicheres, gesundes und nachhaltig menschenwürdiges Zuhause geleistet werden.

Die Vorgaben für solch einen Hausbaukasten waren, durch die Verwendung einfacher, immer gleicher Bauteile in hohen Stückzahlen und mit Hilfe industrieller Fertigung einen sehr niedrigen Preis zu erreichen. Die Montage musste unbedingt unkompliziert und mit wenigen, verfügbaren Werkzeugen möglich sein, damit auch Laien den Selbstaufbau leisten können. Leichte technische Holzprodukte sollten sich platzsparend verpacken lassen, um diese kostengünstig in alle Welt versenden zu können.

Auf dieser Grundlage entstand in einem langen Entwicklungsprozess durch ständiges Optimieren ein bedingungslos einfacher Baukasten. Das [SI-MODULAR]-System erfüllt all die oben genannten Ansprüche, ohne Abstriche bei Stabilität und Haltbarkeit zu machen.

Unsere [SI-MODULAR]-Gebäudebaukästen erregten schnell weltweites Interesse und ernteten große Begeisterung. Bald kamen auch Anfragen von Interessenten abseits der humanitären Hilfe. Dies war der Ansporn für uns, die Grundidee für den hiesigen Markt intensiv weiterzuentwickeln.

Heute bieten wir ein ausgereiftes Bausystem für qualitativ hochwertige, wertstabile Gebäude an.

Unsere Antwort auf ein möglichst stressfreies und wirtschaftliches Bauen ist aus genau den Gründen, die zu seiner ursprünglichen Entwicklung geführt haben, hervorragend für Ihr Bauvorhaben im privaten, kommunalen oder gewerblichen Bereich geeignet.

Wir wollen das Bauen für Sie einfach gestalten. Und wir freuen uns auf Ihre Anfrage.

Herzlichst, Ihr

Hans-Ludwig Stell

Dipl.-Ingenieur Architekt und Erfinder  
Geschäftsführer STELLINNOVATION GmbH





# BEISPIELE UND MÖGLICHKEITEN

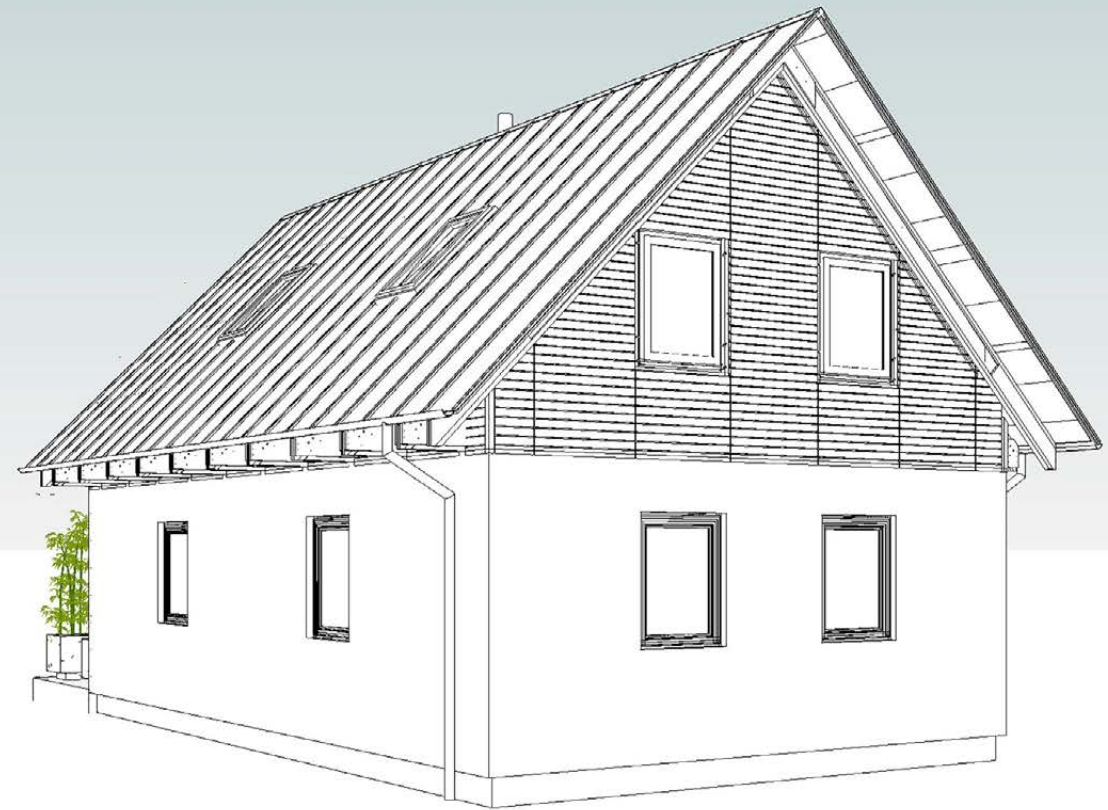
Mit unseren Baukästen lassen sich eine Vielzahl von Bauten im Rahmen privater, kommunaler und sozialer Vorhaben realisieren. Im Folgenden haben wir Ihnen einige Planungsbeispiele aufgeführt, um Ihnen Inspirationen für Ihre Ideenfindung zu geben.

Bitte beachten Sie, dass noch nicht alle gezeigten Lösungen Teil unserer Produktpalette sind. Wir entwickeln unser Angebot jedoch stetig weiter.



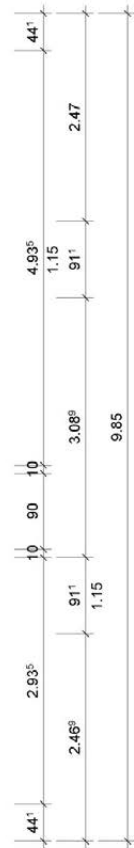


WOHNEN - BEISPIEL 1, TYP A

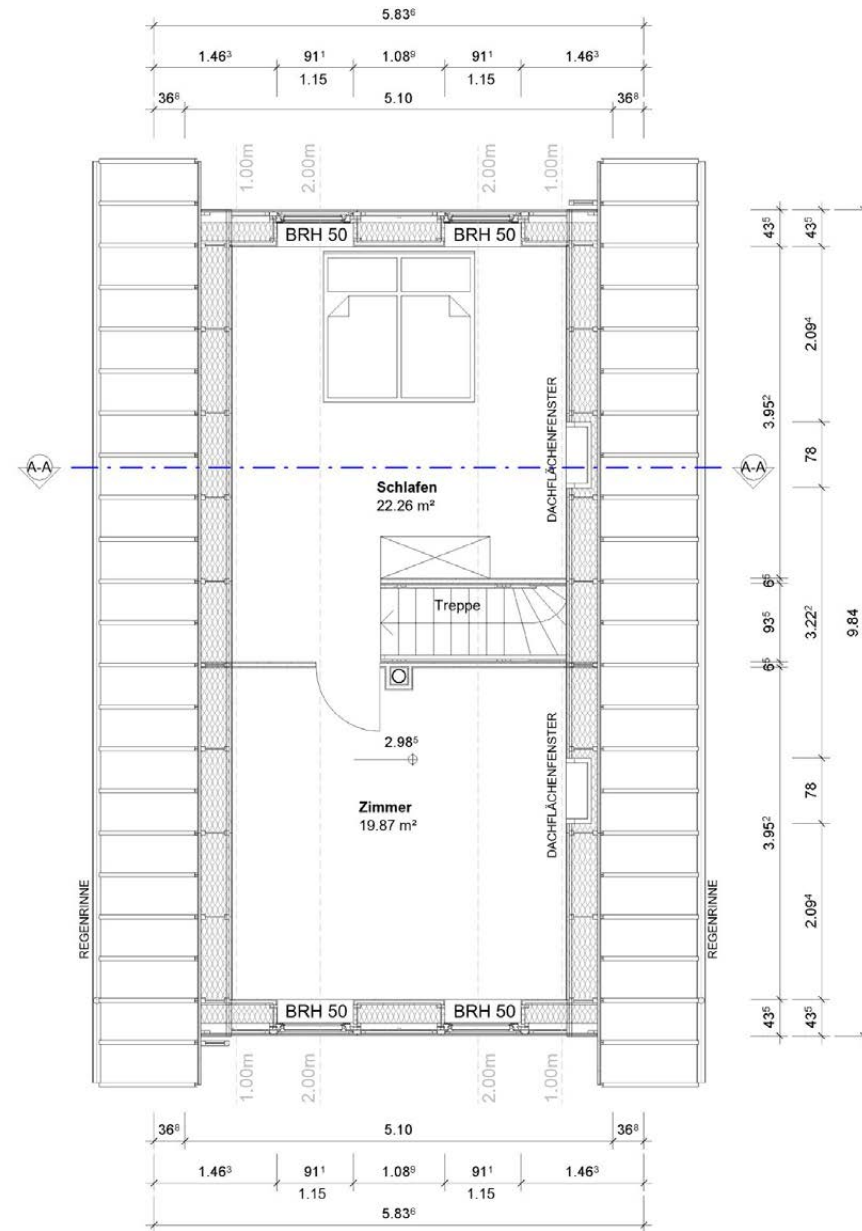


WOHNEN - BEISPIEL 1, TYP A



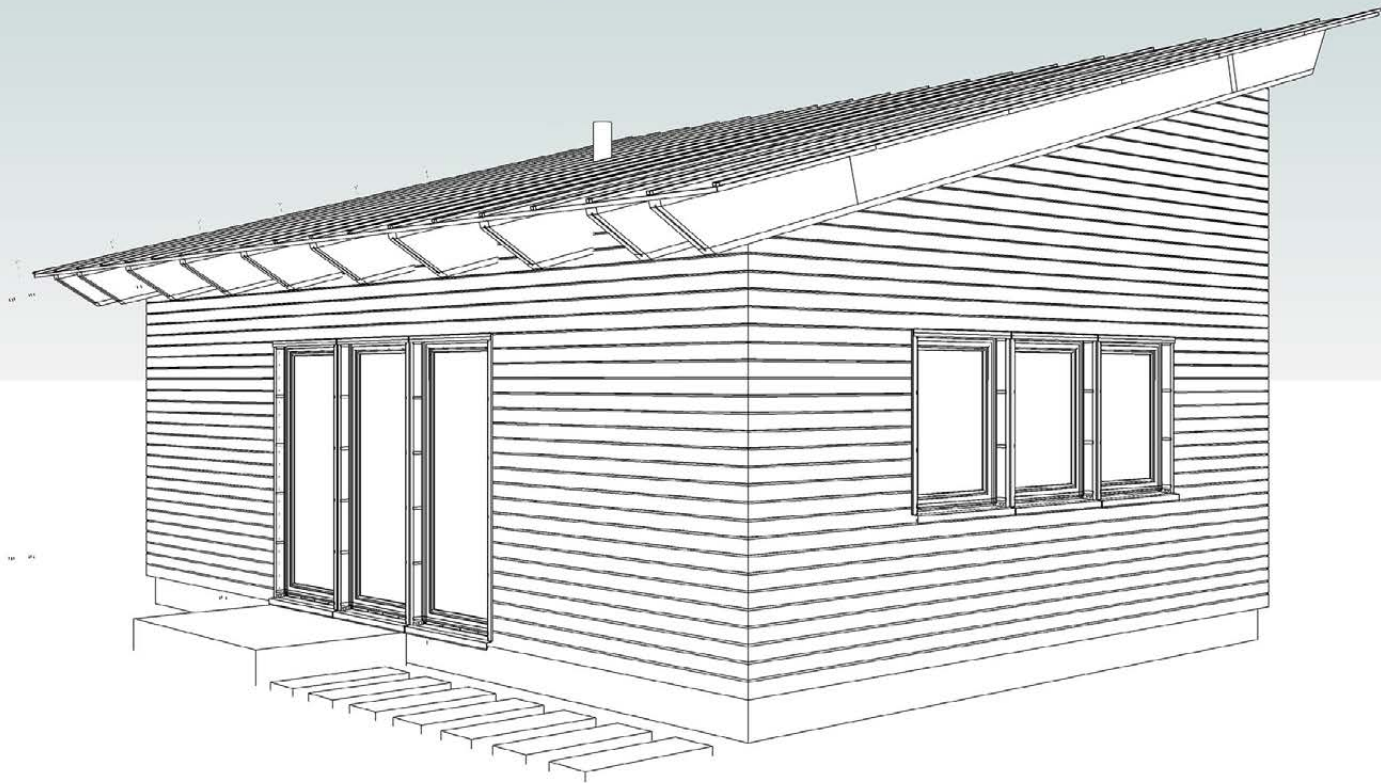


(nicht maßstäblich)

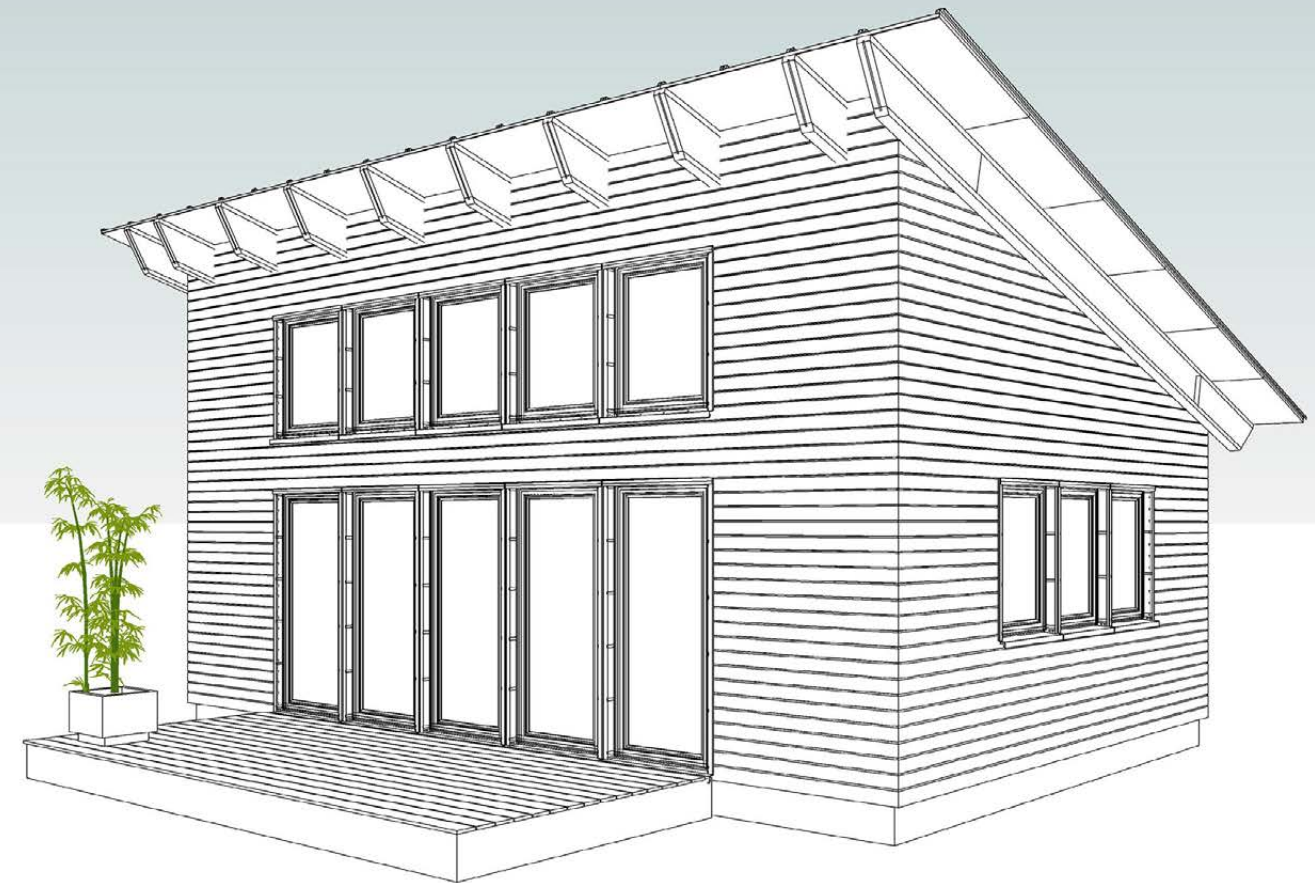


(nicht maßstäblich)

WOHNEN - BEISPIEL 1, TYP A - GRUNDRISS DACH



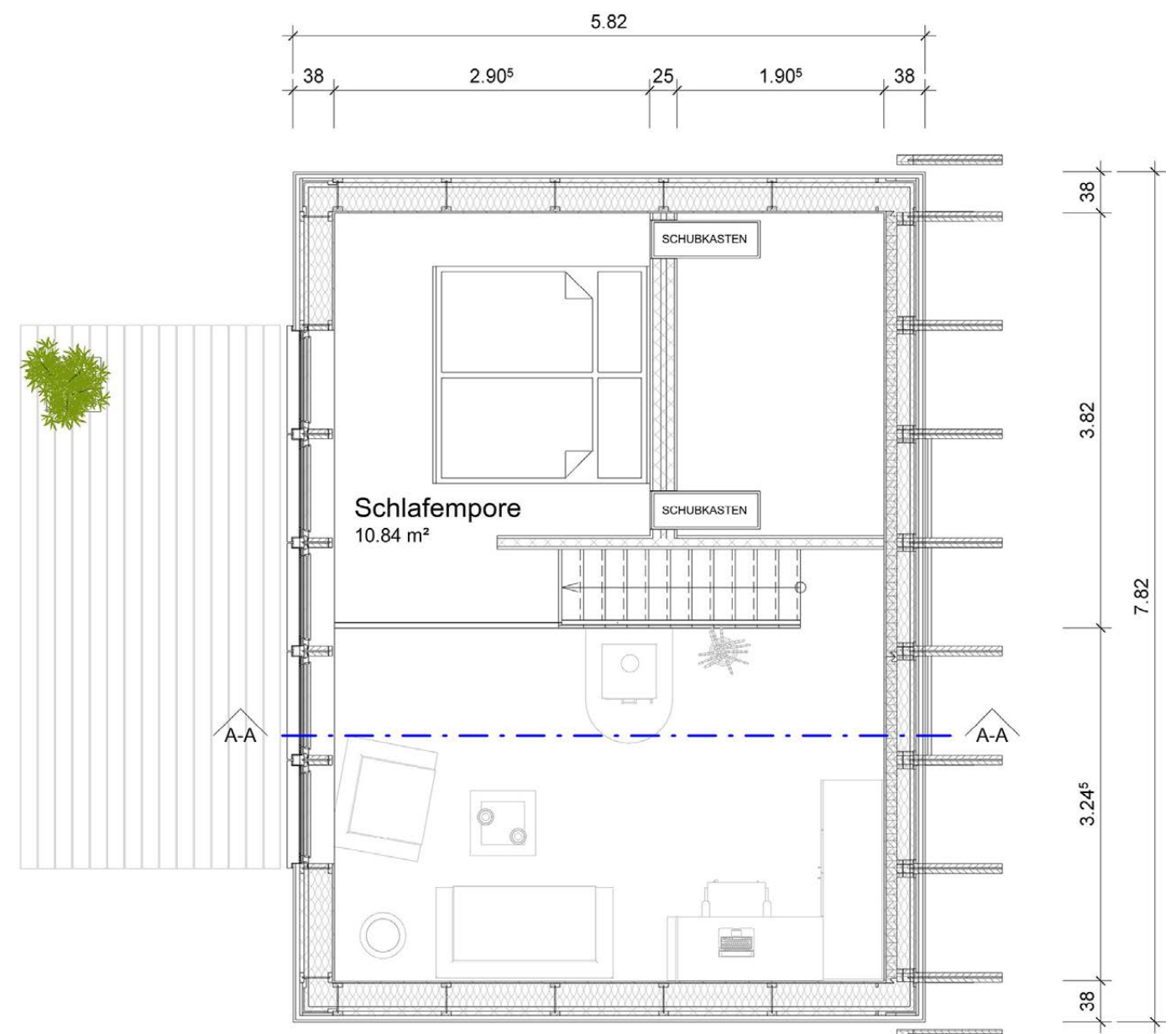
WOHNEN - BEISPIEL 2, TYP B1



WOHNEN - BEISPIEL 2, TYP B1



(nicht maßstäblich)



(nicht maßstäblich)

WOHNEN - BEISPIEL 2, TYP B1 - GRUNDRISS EMPORE

WOHNEN - BEISPIEL 2, TYP B1 - GRUNDRISS EG



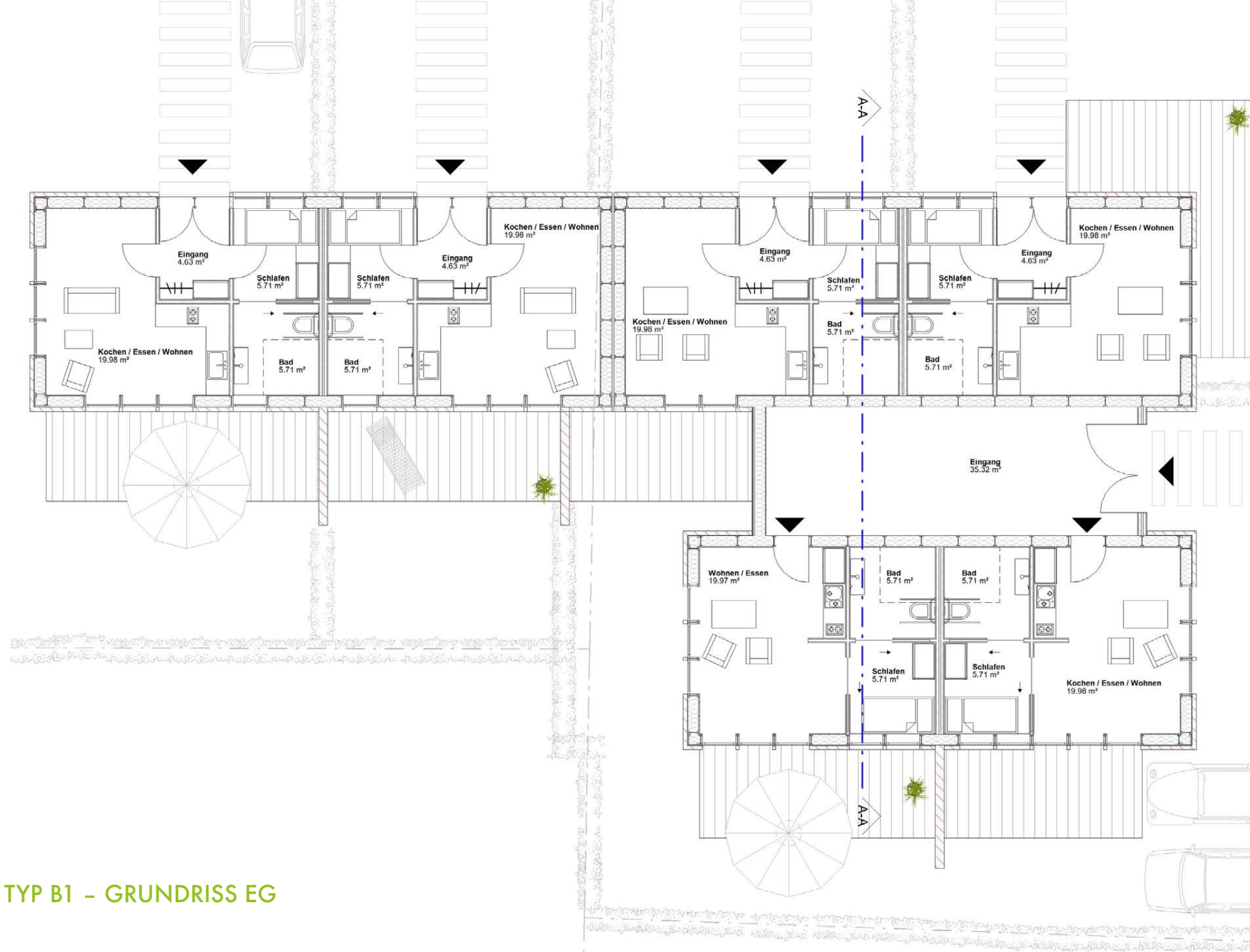


WOHNEN – BEISPIEL 3, TYP B1



WOHNEN – BEISPIEL 2, TYP B1







WOHNEN – BEISPIEL 4, TYP C2.10 & C1.7



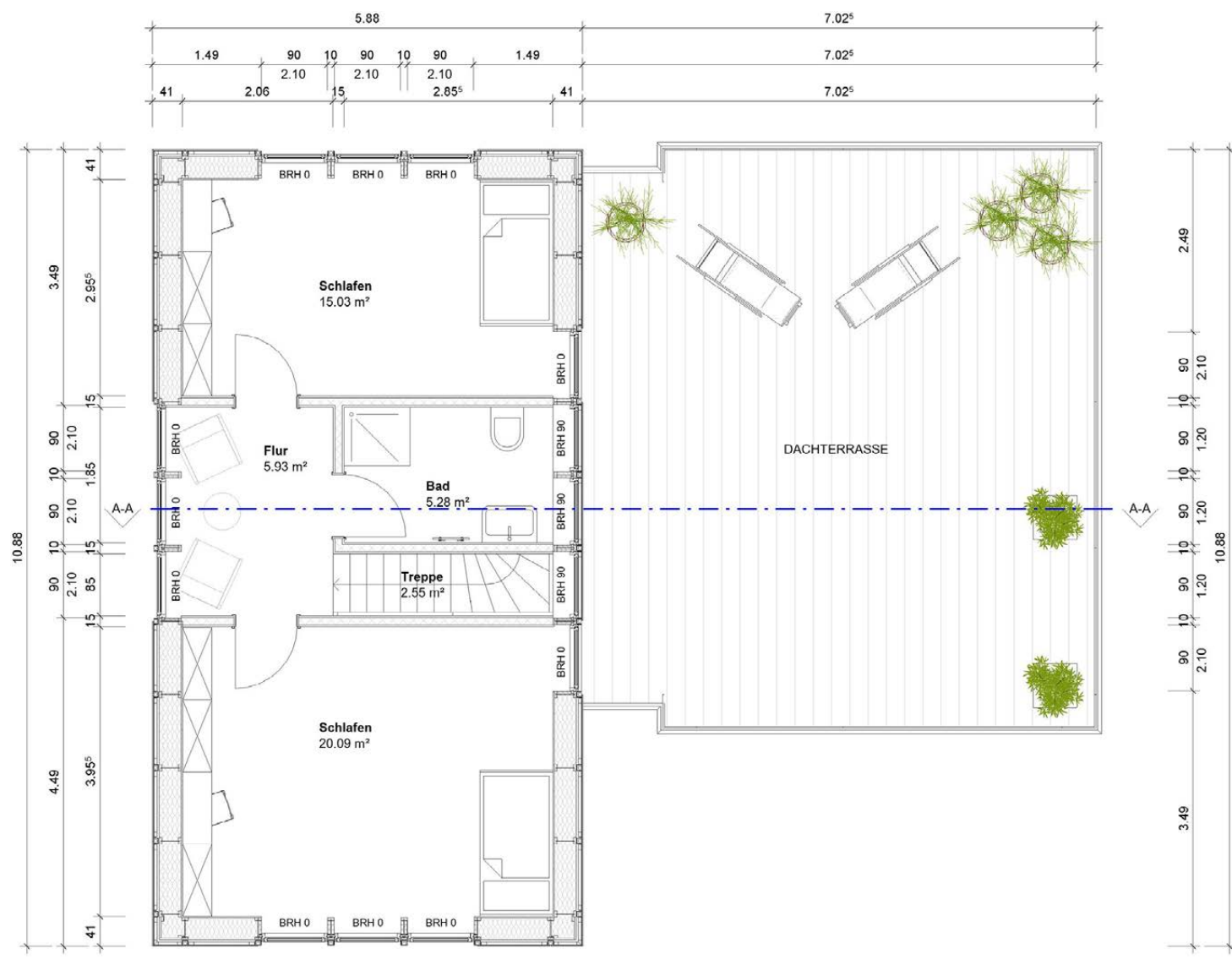
WOHNEN – BEISPIEL 4, TYP C2.10 & C1.7





WOHNEN - BEISPIEL 4, TYP C2.10 & C1.7 - GRUNDRISS EG

(nicht maßstäblich)

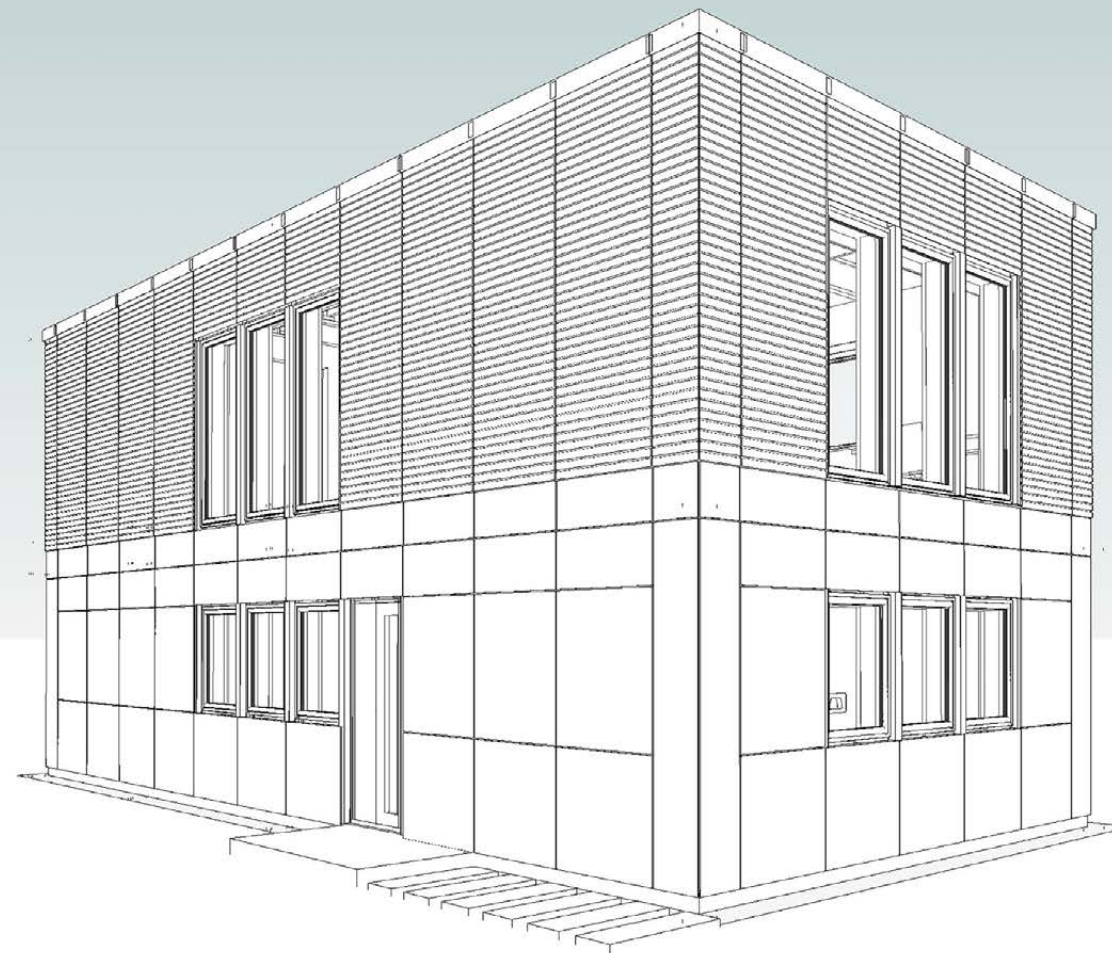


WOHNEN - BEISPIEL 4, TYP C2.10 & C1.7 - GRUNDRISS OG

(nicht maßstäblich)

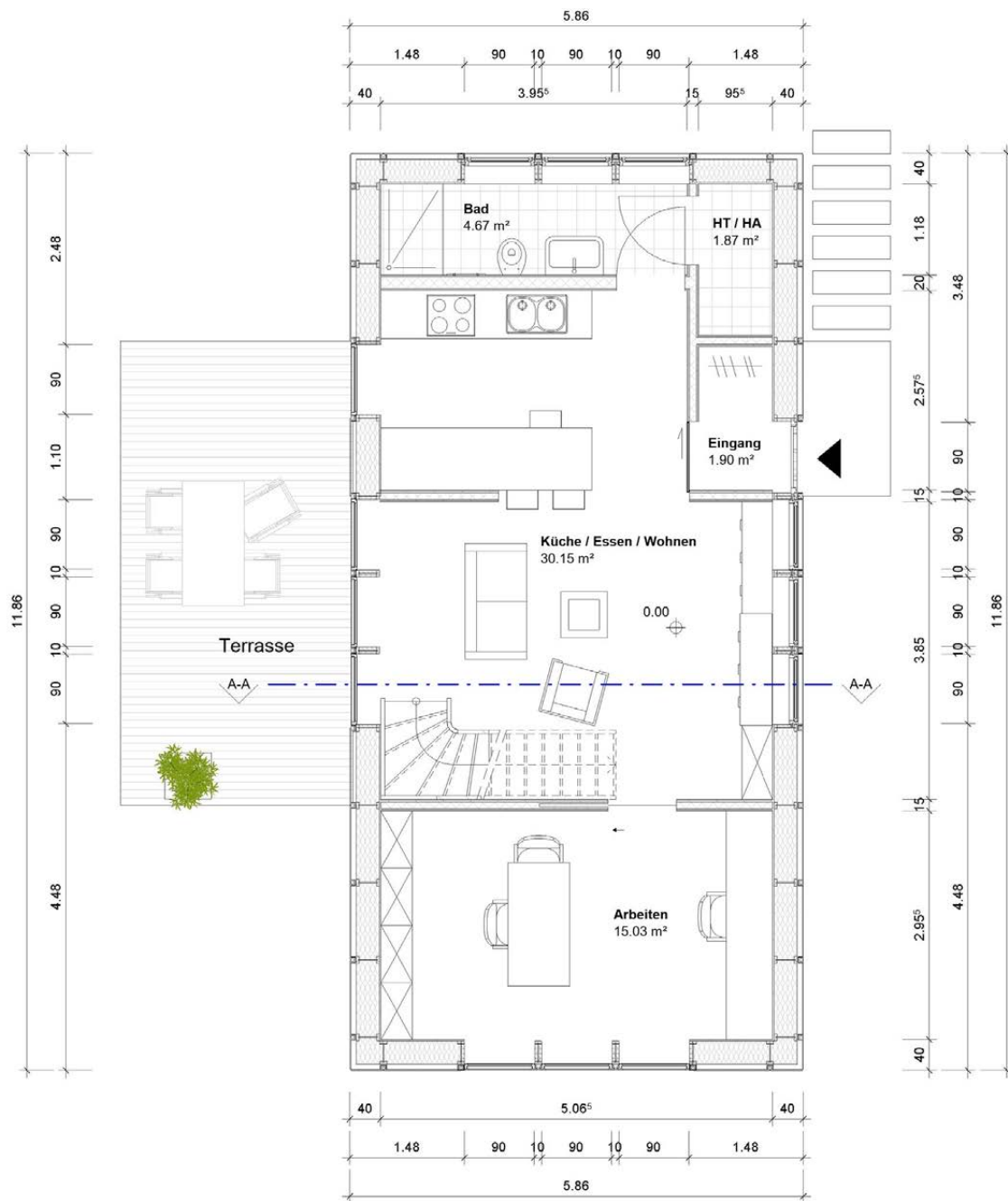


WOHNEN - BEISPIEL 5, TYP C2.11

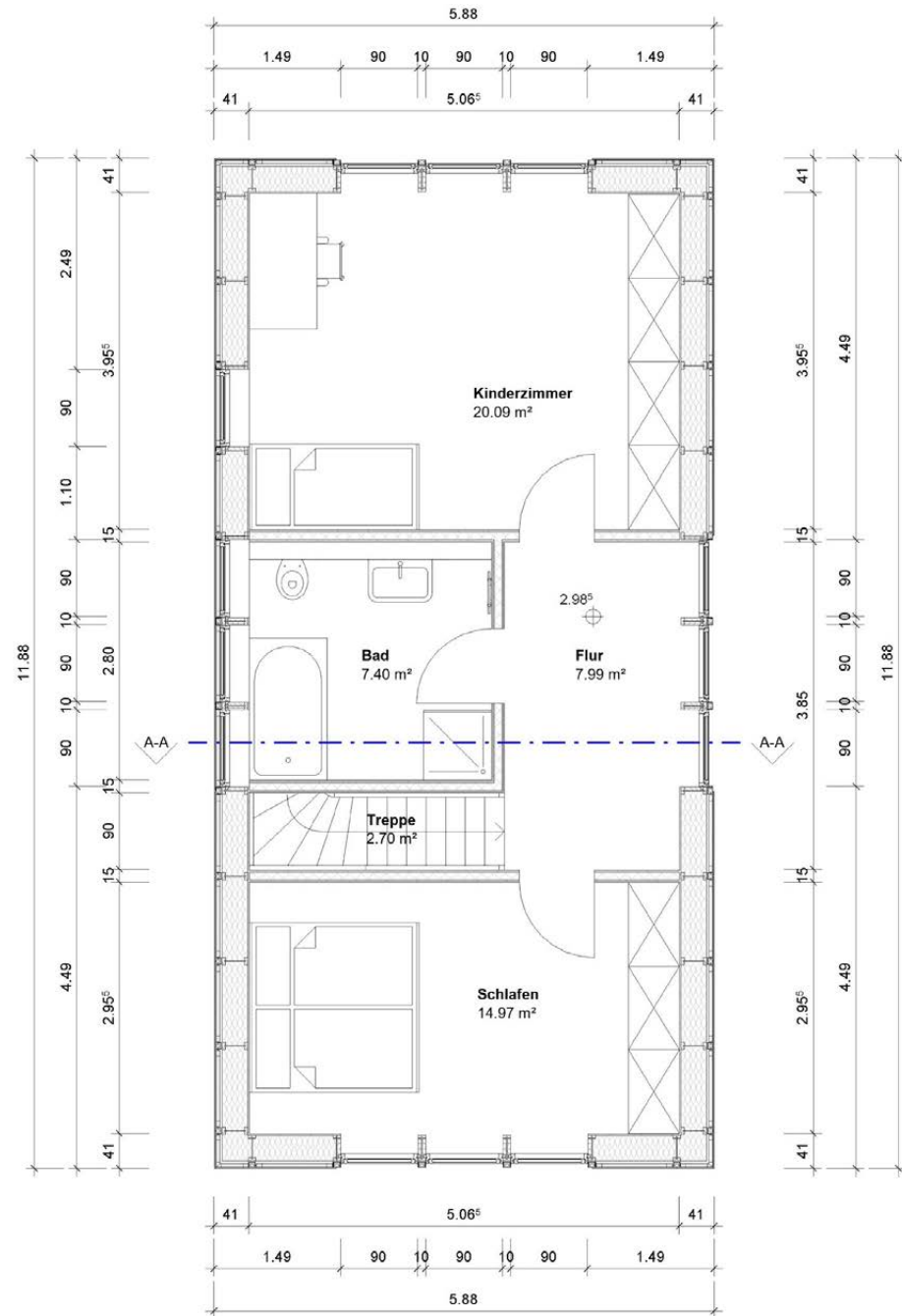


WOHNEN - BEISPIEL 5, TYP C2.11



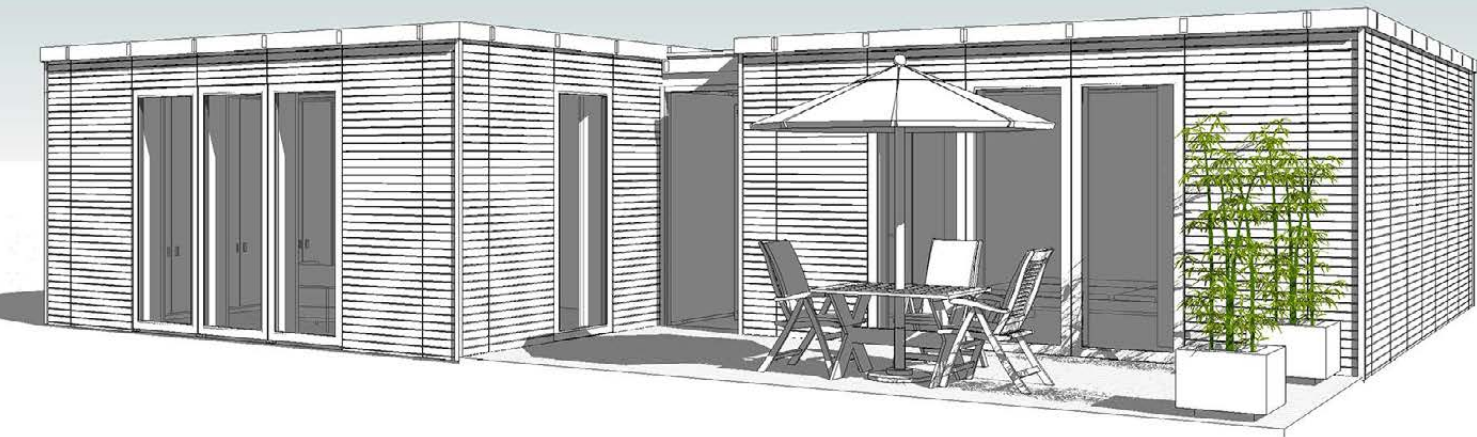


(nicht maßstäblich)

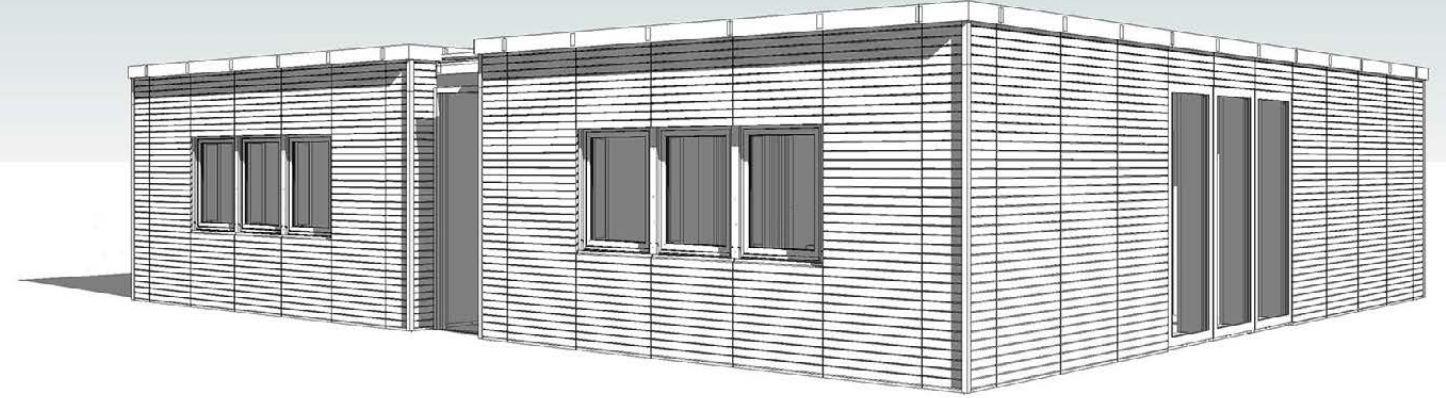


WOHNEN - BEISPIEL 5, TYP C2.11 - GRUNDRISS OG

WOHNEN - BEISPIEL 5, TYP C2.11 - GRUNDRISS EG

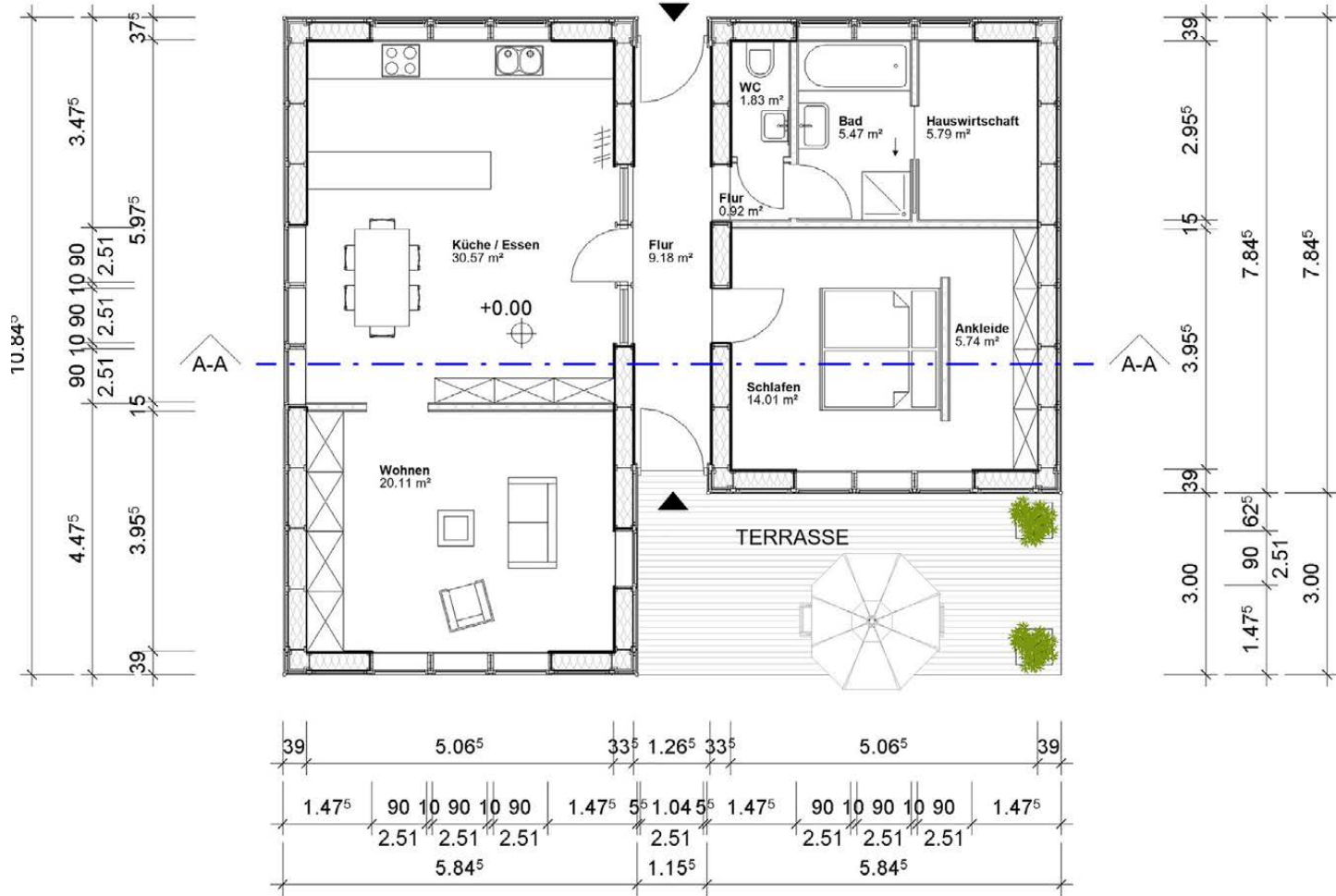


WOHNEN – BEISPIEL 6, TYP C1.10 & C1.7



WOHNEN – BEISPIEL 6, TYP C1.10 & C1.7





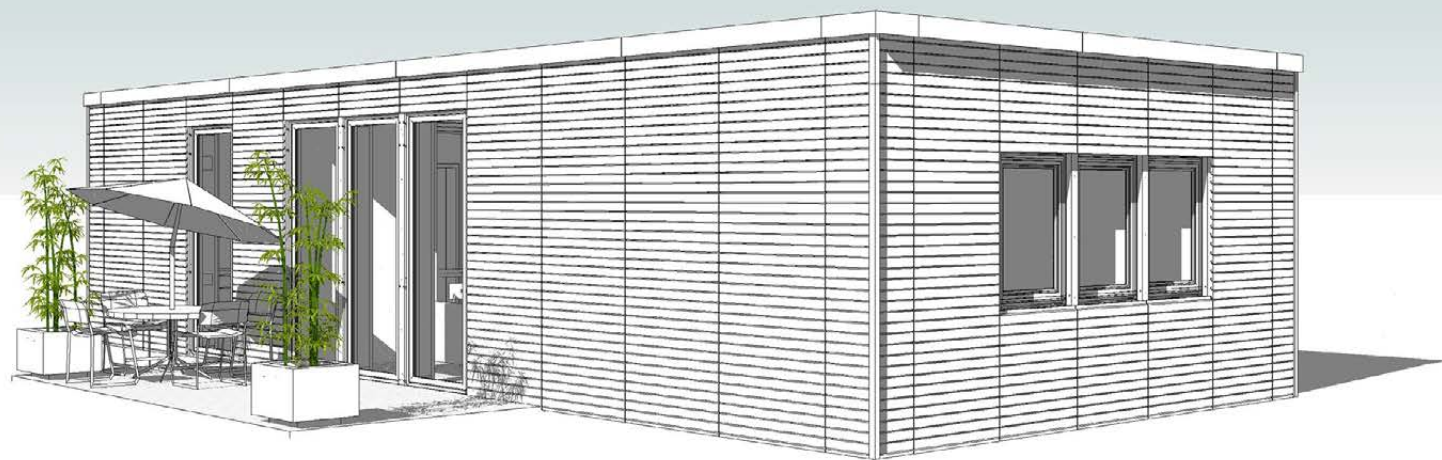
WOHNEN – BEISPIEL 6, TYP C1.10 & C1.7 – GRUNDRISS EG

(nicht maßstäblich)

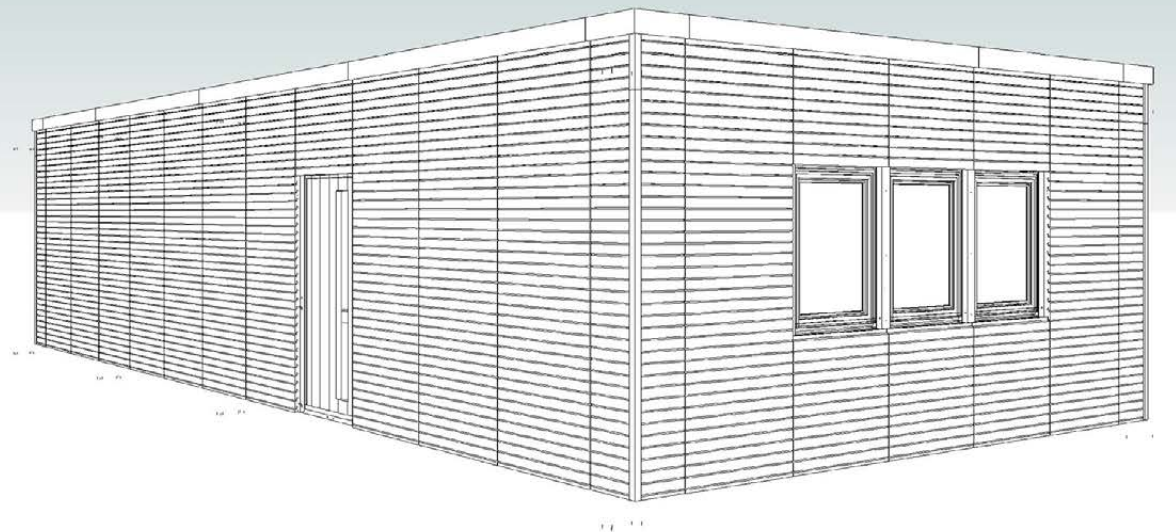


(nicht maßstäblich)

WOHNEN – BEISPIEL 6, TYP C2.10 & C1.7 – ANSICHTEN



WOHNEN – BEISPIEL 7, TYP C1.11



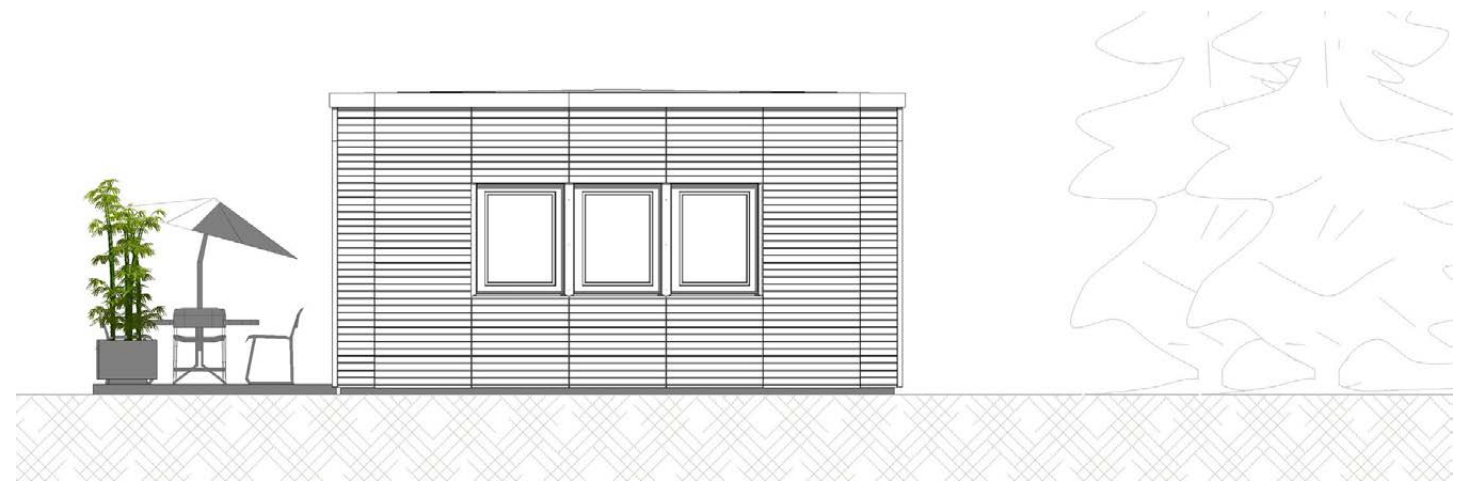
WOHNEN – BEISPIEL 7, TYP C1.11





WOHNEN – BEISPIEL 7, TYP C1.11 – GRUNDRISS EG

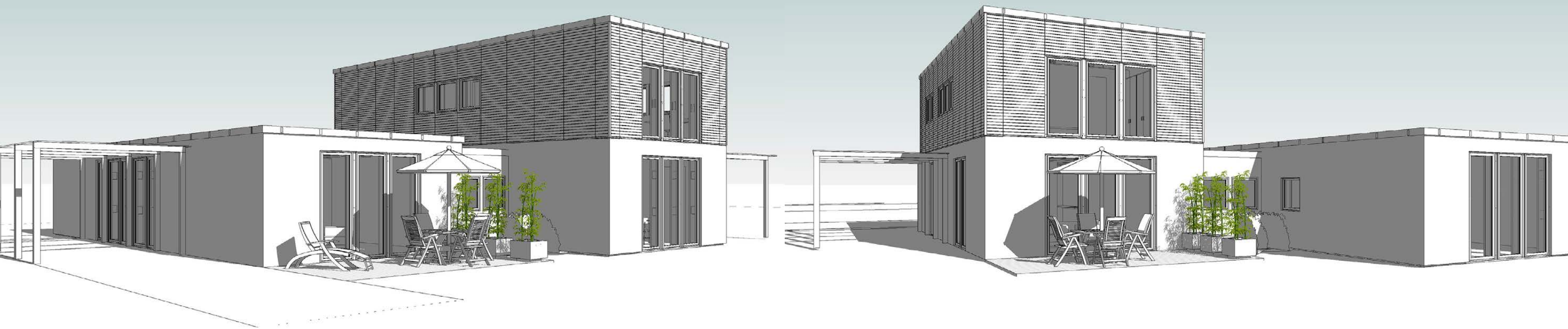
(nicht maßstäblich)



(nicht maßstäblich)

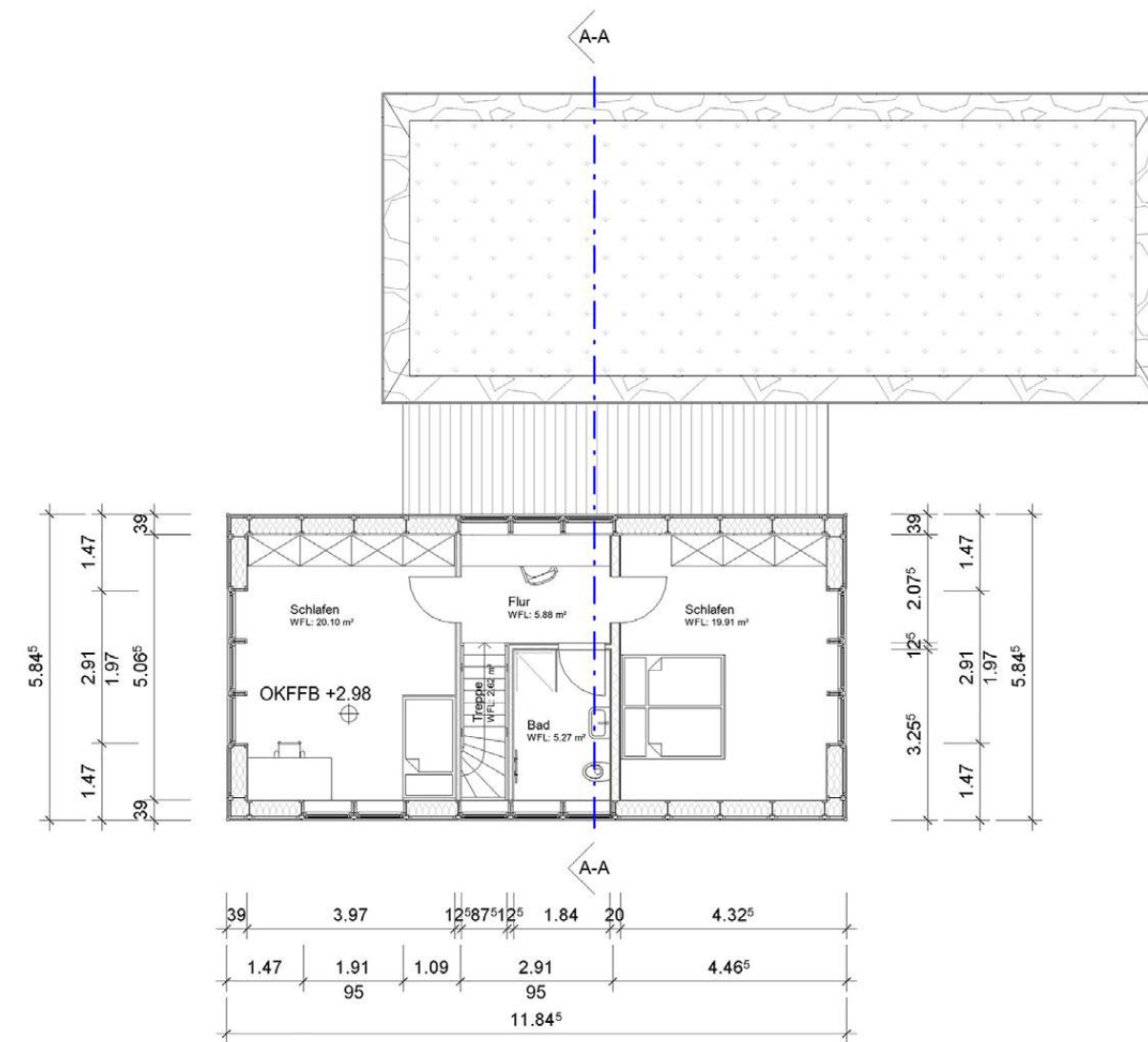
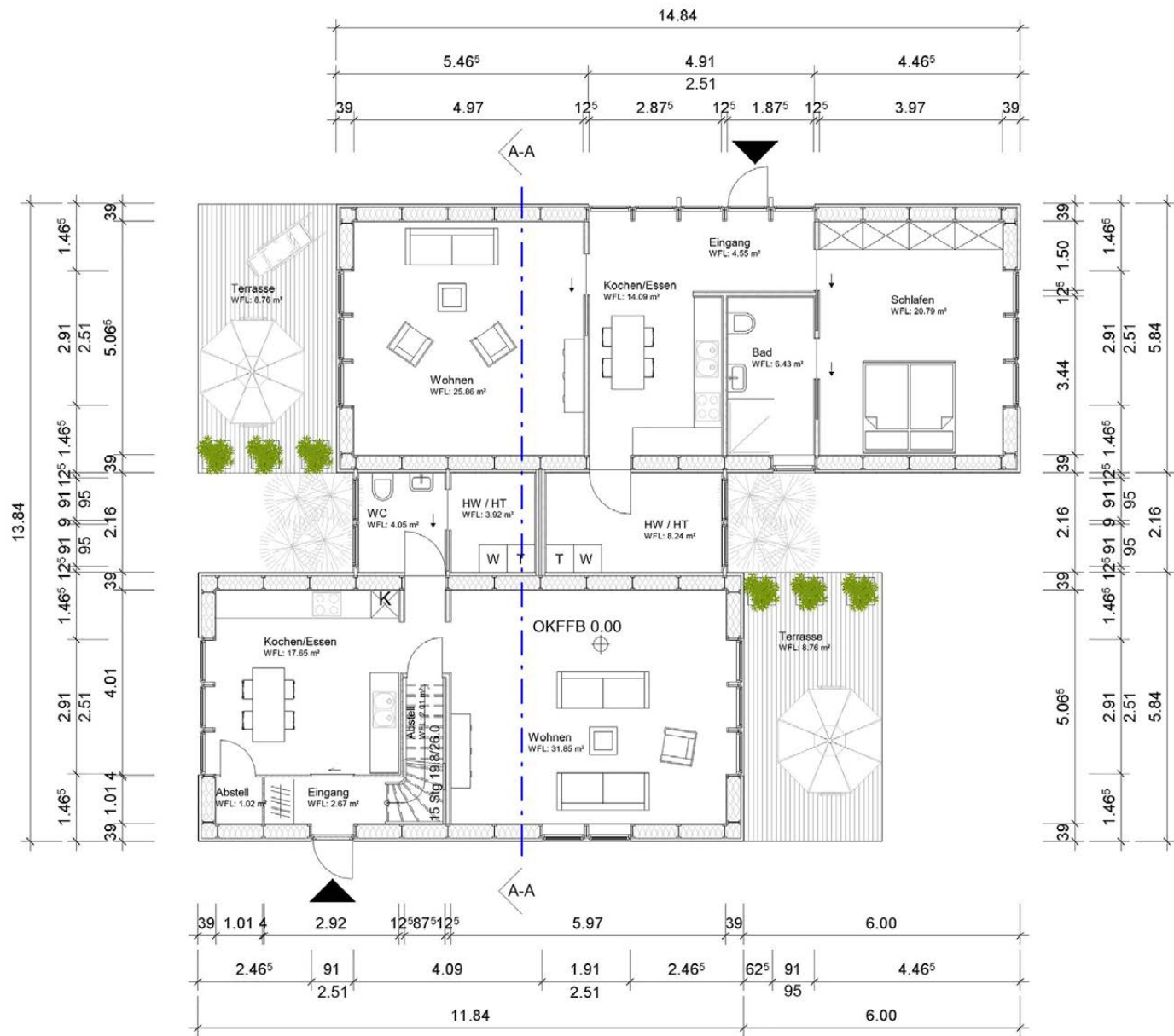


WOHNEN – BEISPIEL 7, TYP C1.11 – ANSICHTEN



WOHNEN – BEISPIEL 8, TYP C2.11 & C1.14

WOHNEN – BEISPIEL 8, TYP C2.11 & C1.14



WOHNEN - BEISPIEL 8, TYP C2.11 & C1.14 - GRUNDRISS EG

(nicht maßstäblich)

(nicht maßstäblich)

WOHNEN - BEISPIEL 8, TYP C2.11 & C1.14 - GRUNDRISS OG





WOHNGRUPPE – BEISPIEL 1, TYP C2.20



WOHNGRUPPE – BEISPIEL 1, TYP C2.20



WOHNGRUPPE – BEISPIEL 1, TYP C2.20 – GRUNDRISS EG

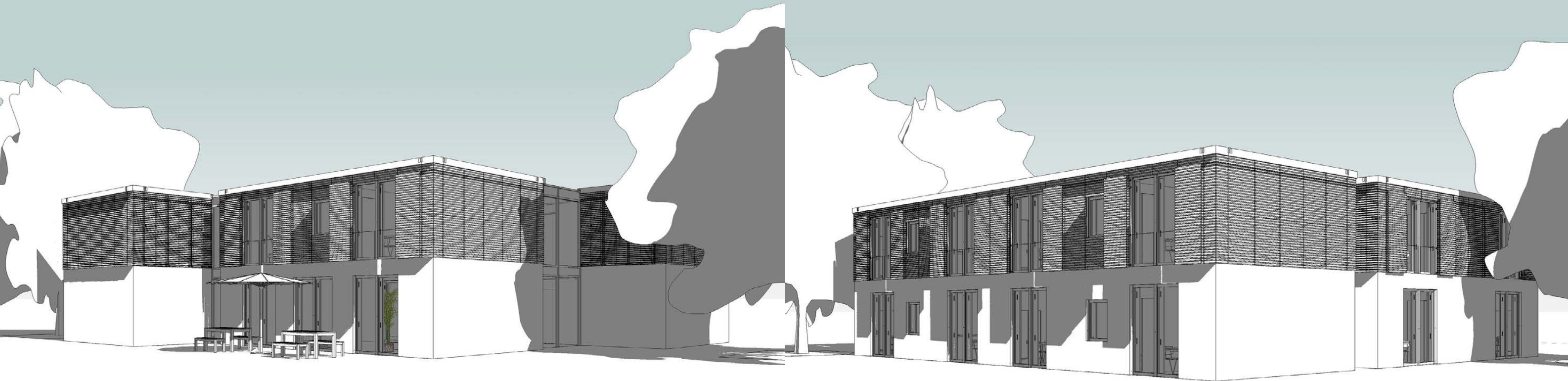
(nicht maßstäblich)



WOHNGRUPPE – BEISPIEL 1, TYP C2.20 – GRUNDRISS OG

(nicht maßstäblich)

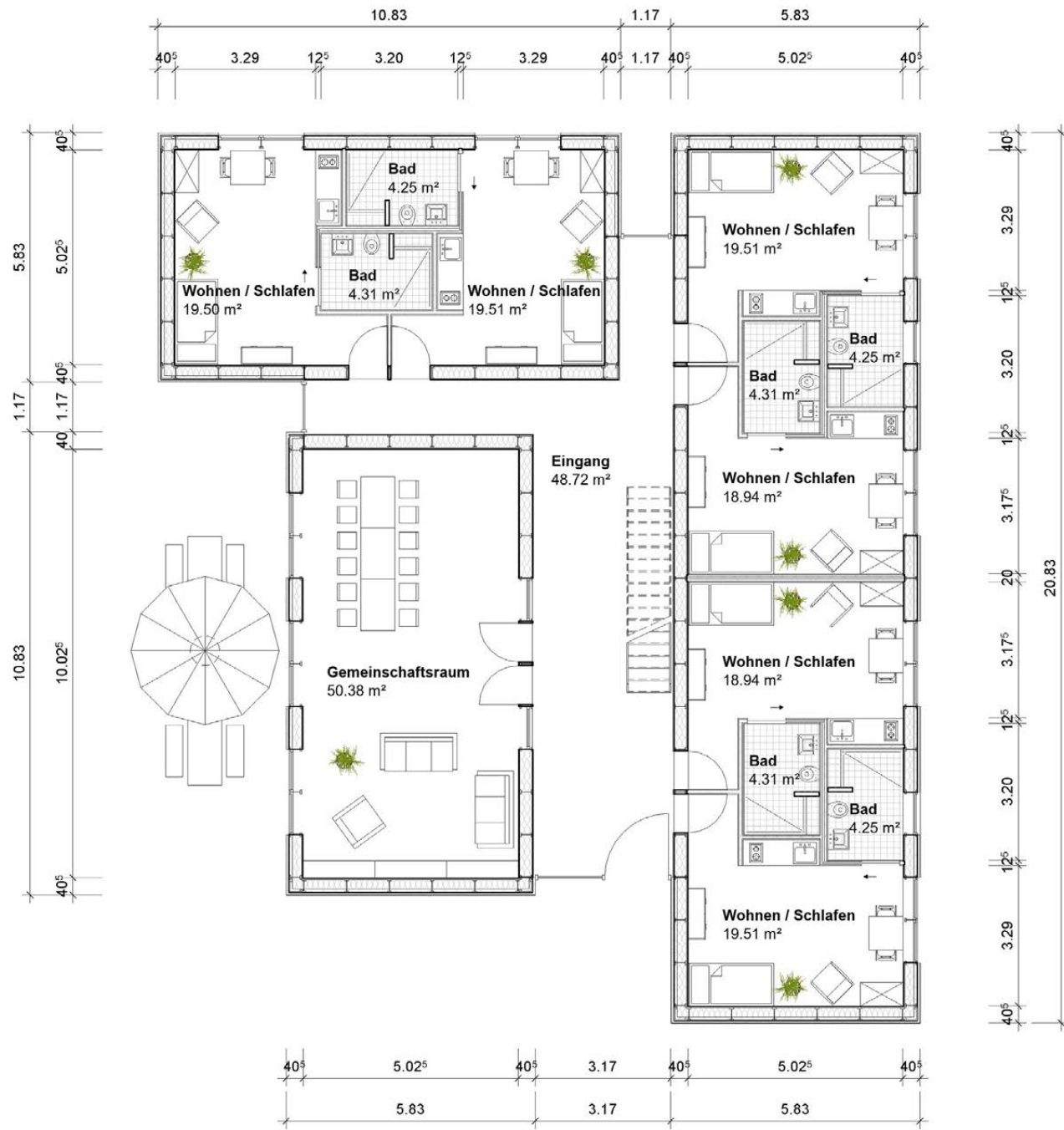




WOHNGRUPPE – BEISPIEL 2, TYP C2.20 & C2.10

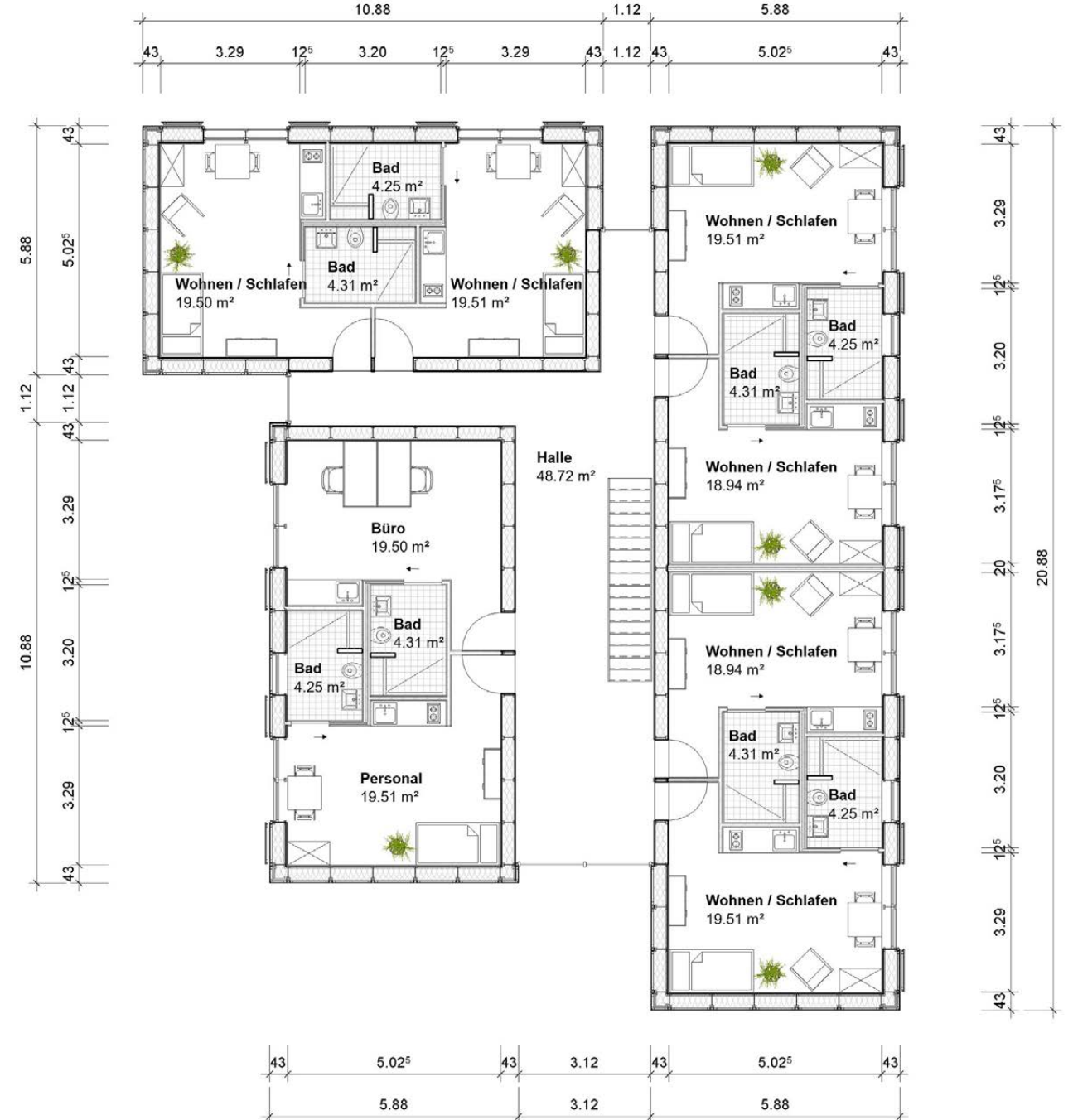
WOHNGRUPPE – BEISPIEL 2, TYP C2.20 & C2.10





WOHNGRUPPE – BEISPIEL 2, TYP C2.20 & C2.10 – GRUNDRISS EG

(nicht maßstäblich)



WOHNGRUPPE – BEISPIEL 2, TYP C2.20 & C2.10 – GRUNDRISS OG

(nicht maßstäblich)

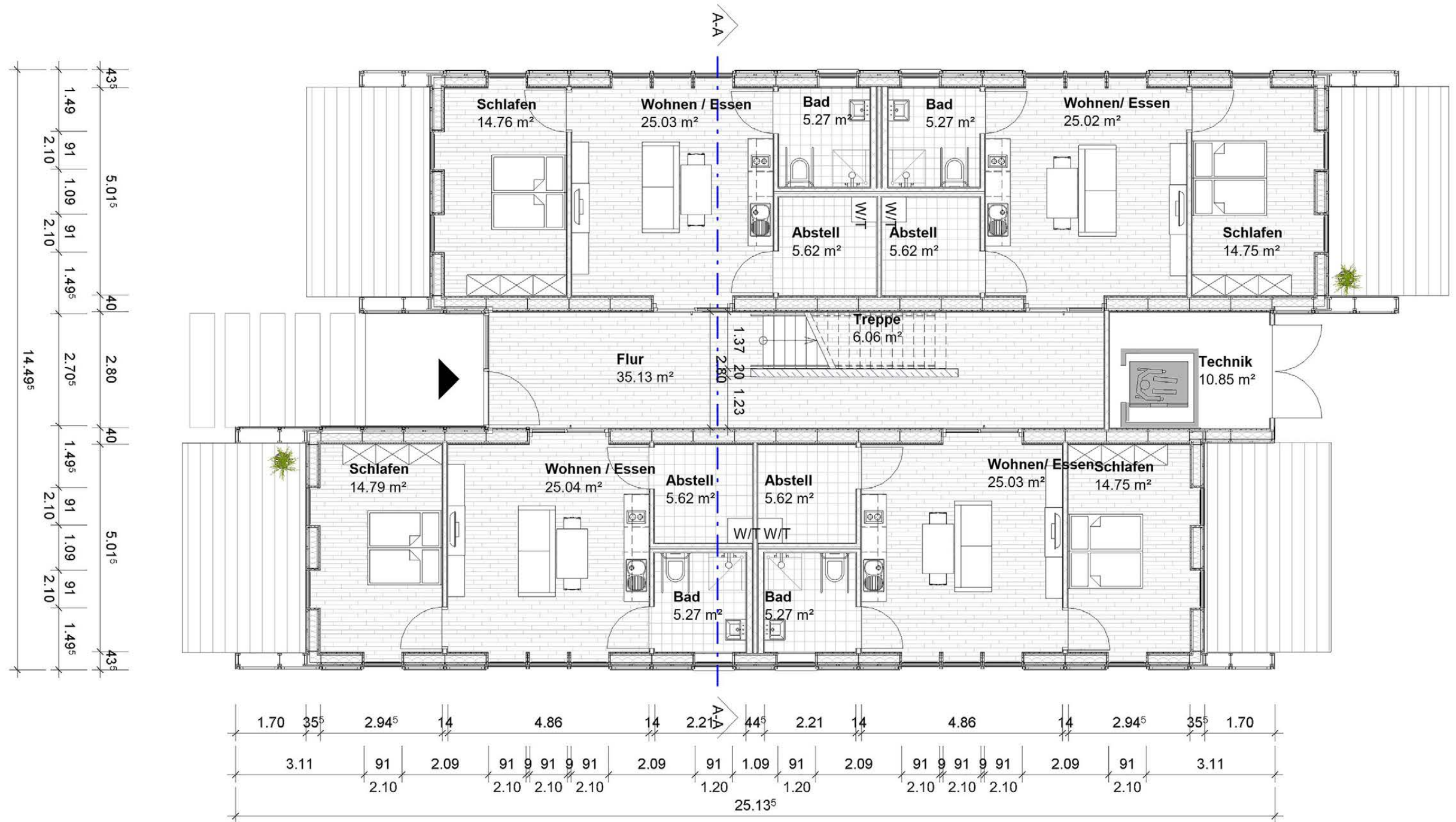


WOHNGRUPPE – BEISPIEL 3, TYP C2.25



WOHNGRUPPE – BEISPIEL 3, TYP C2.25

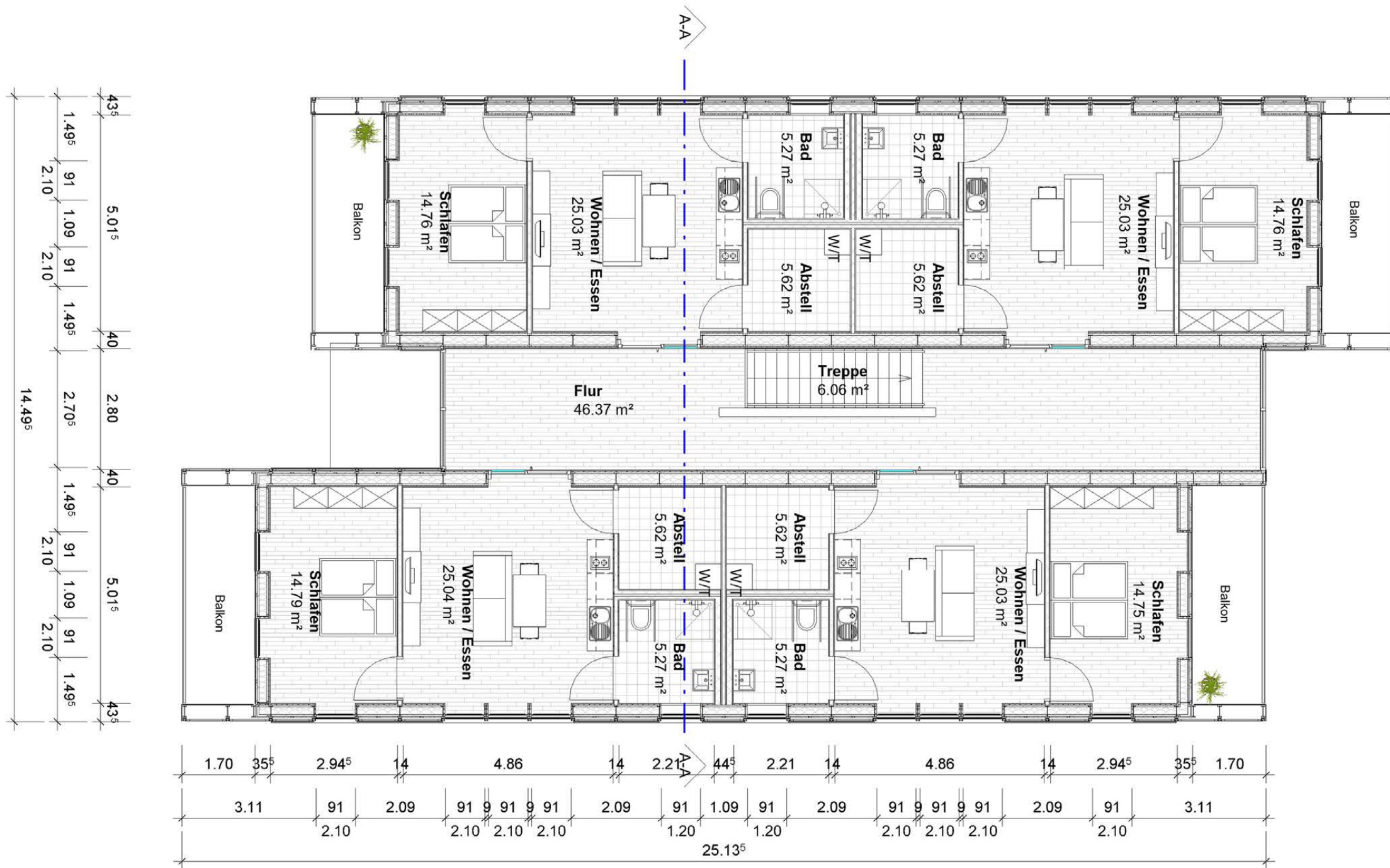




WOHNGRUPPE – BEISPIEL 3, TYP C2.25 – GRUNDRISS EG

(nicht maßstäblich)



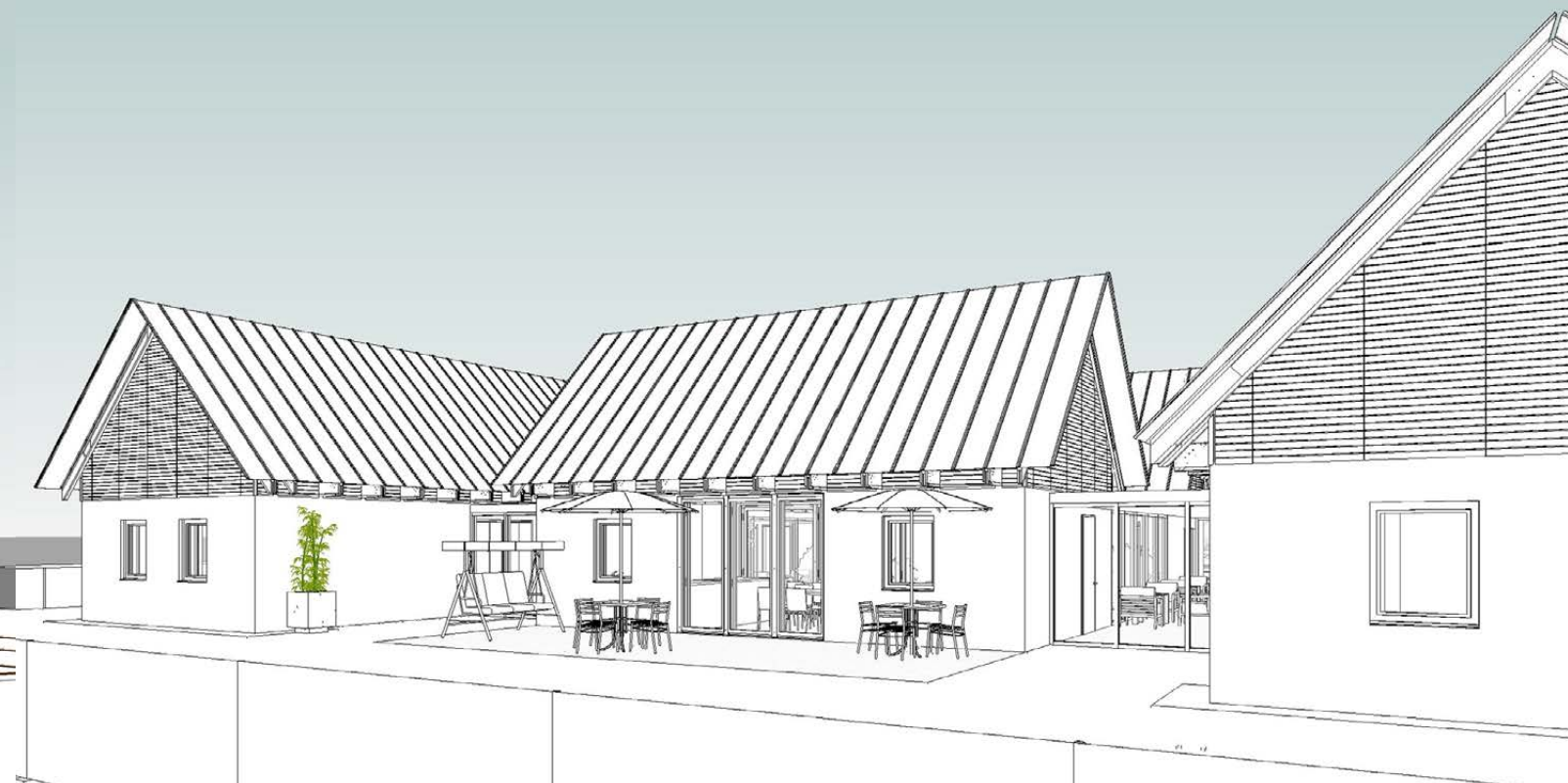


WOHNGRUPPE – BEISPIEL 3, TYP C2.25 – GRUNDRISS OG

(nicht maßstäblich)



WOHNGRUPPE – BEISPIEL 4, TYP A1.25 & A1.9



WOHNGRUPPE – BEISPIEL 4, TYP A1.25 & A1.9





WOHNGRUPPE - BEISPIEL 4, TYP A1.25 & A1.9 - GRUNDRISS EG

(nicht maßstäblich)



WOHNGRUPPE - BEISPIEL 4, TYP A1.25 & A1.9

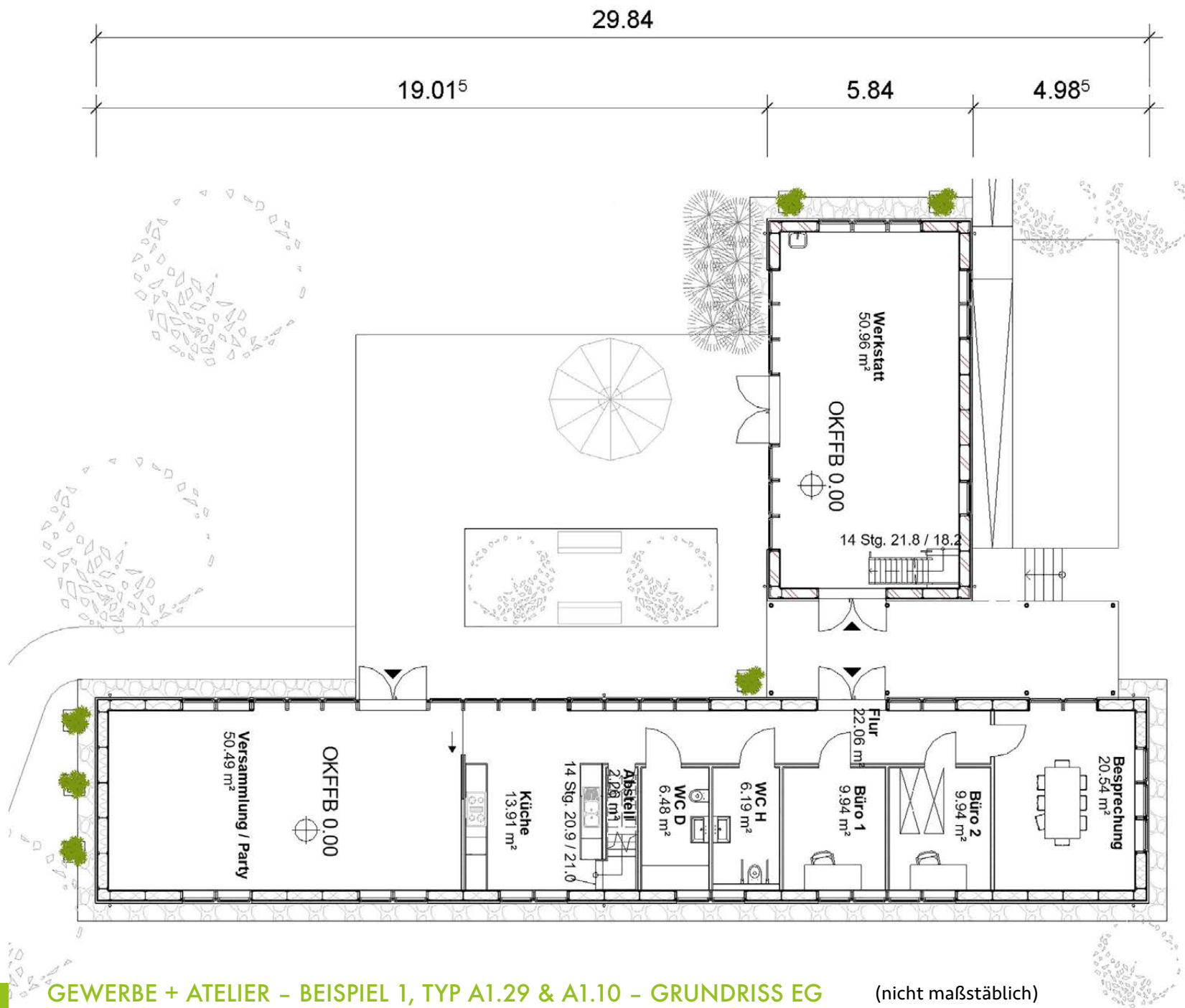




GEWERBE + ATELIER – BEISPIEL 1, TYP A1.29 & A1.10



GEWERBE + ATELIER – BEISPIEL 1, TYP A1.29 & A1.10



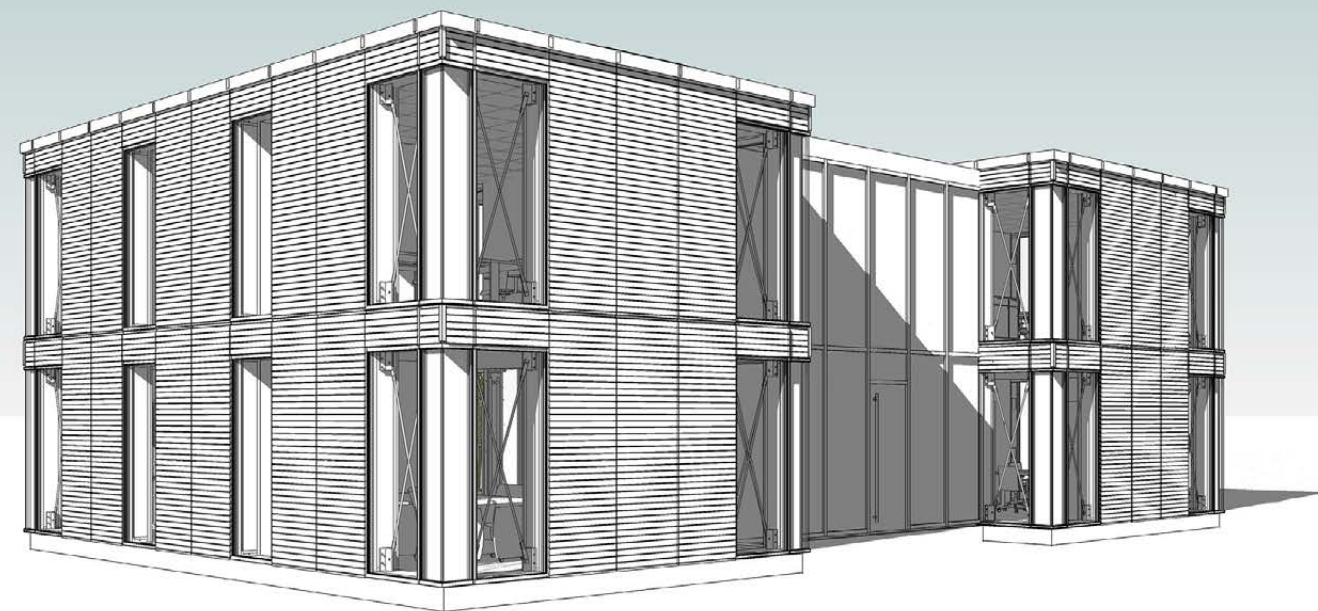
GEWERBE + ATELIER - BEISPIEL 1, TYP A1.29 & A1.10 - GRUNDRISS EG (nicht maßstäblich)



GEWERBE + ATELIER - BEISPIEL 1, TYP A1.29 & A1.10 - SCHNITT; ANSICHT

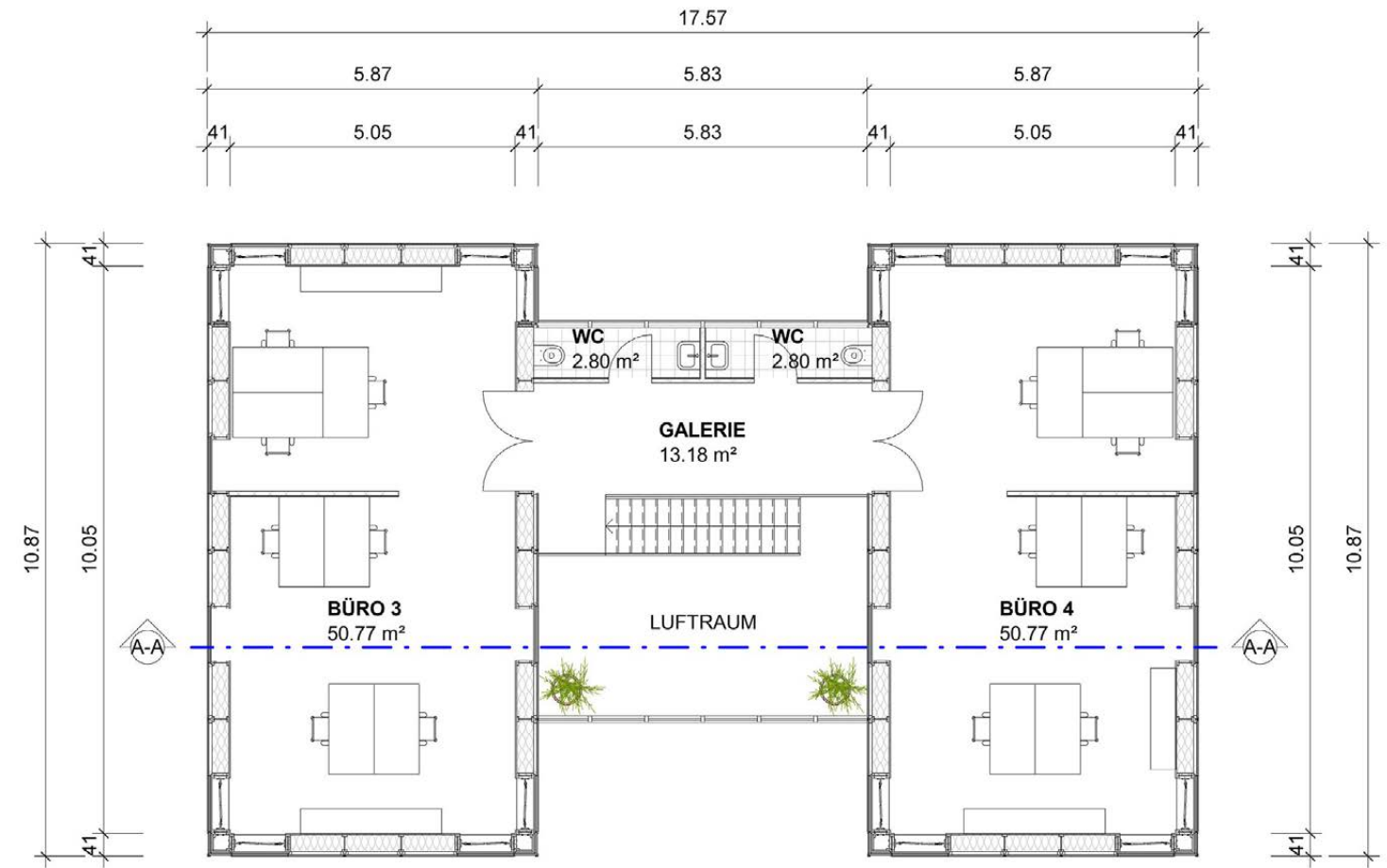


GEWERBE + ATELIER – BEISPIEL 2, TYP C2.10



GEWERBE + ATELIER – BEISPIEL 2, TYP C2.10



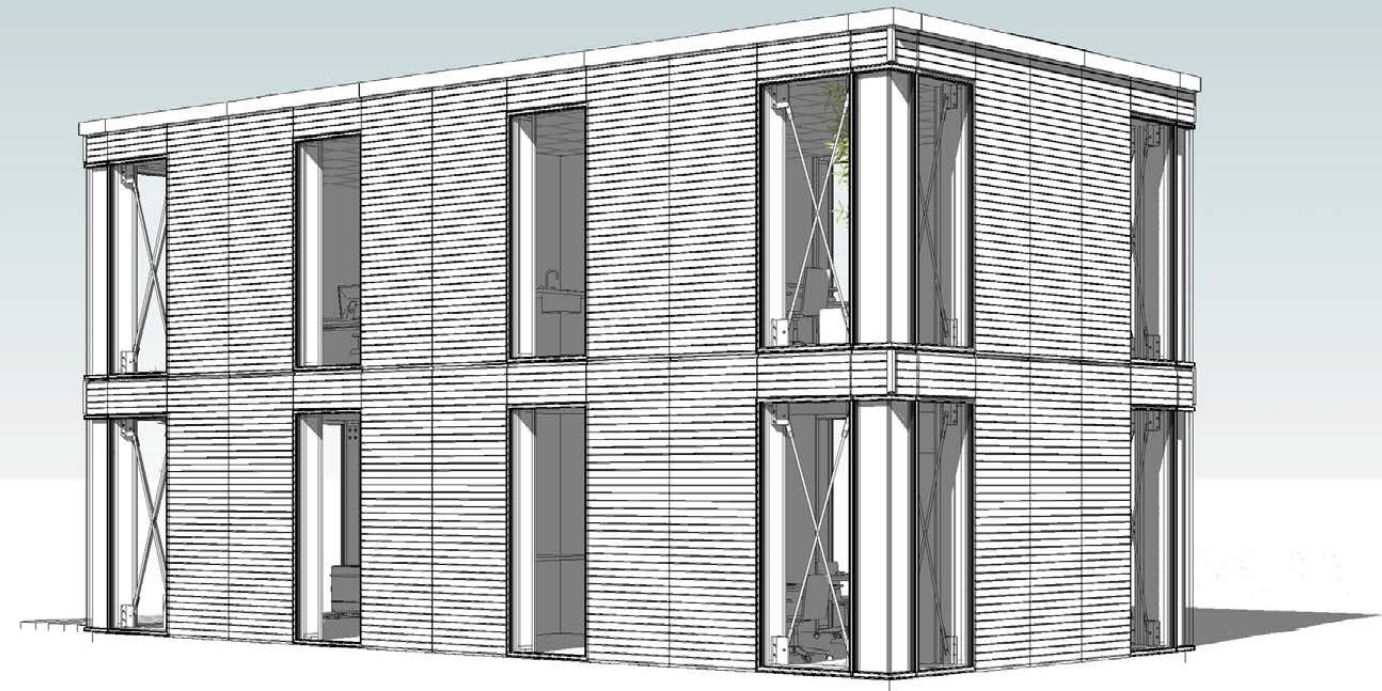


GEWERBE + ATELIER – BEISPIEL 2, TYP C2.10 – GRUNDRISS EG (nicht maßstäblich)

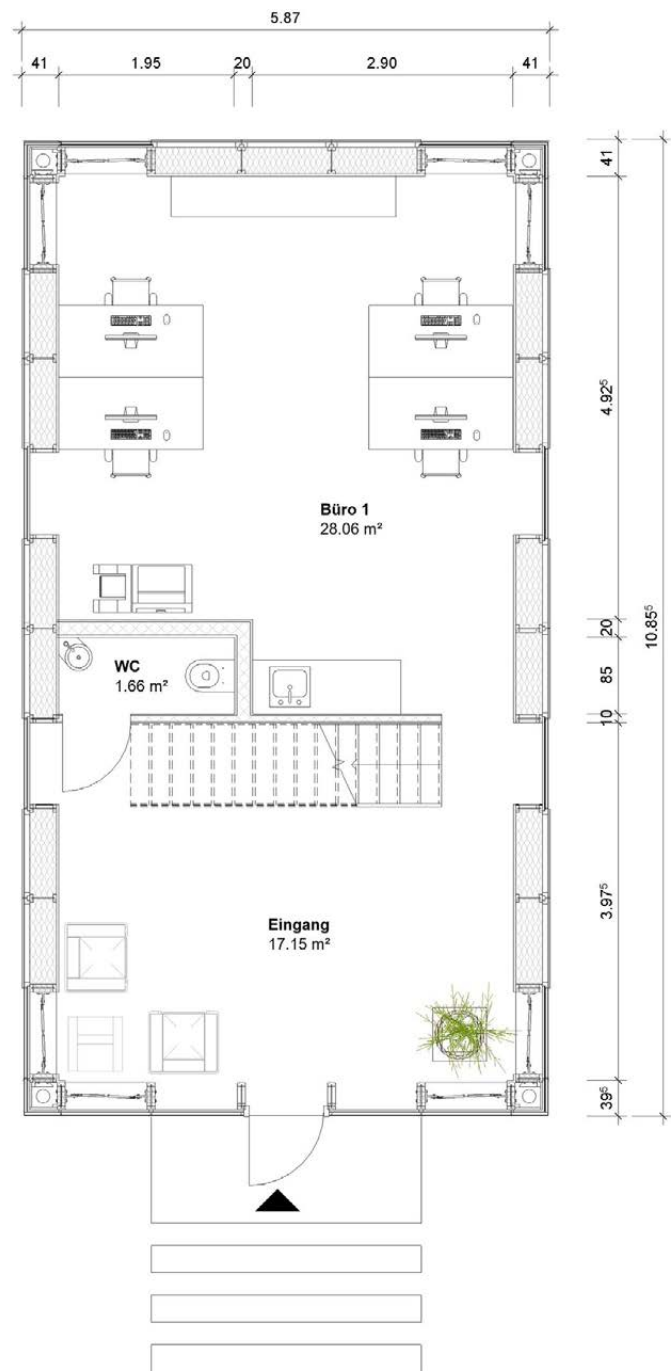
(nicht maßstäblich) GEWERBE + ATELIER – BEISPIEL 2, TYP C2.10 – GRUNDRISS OG



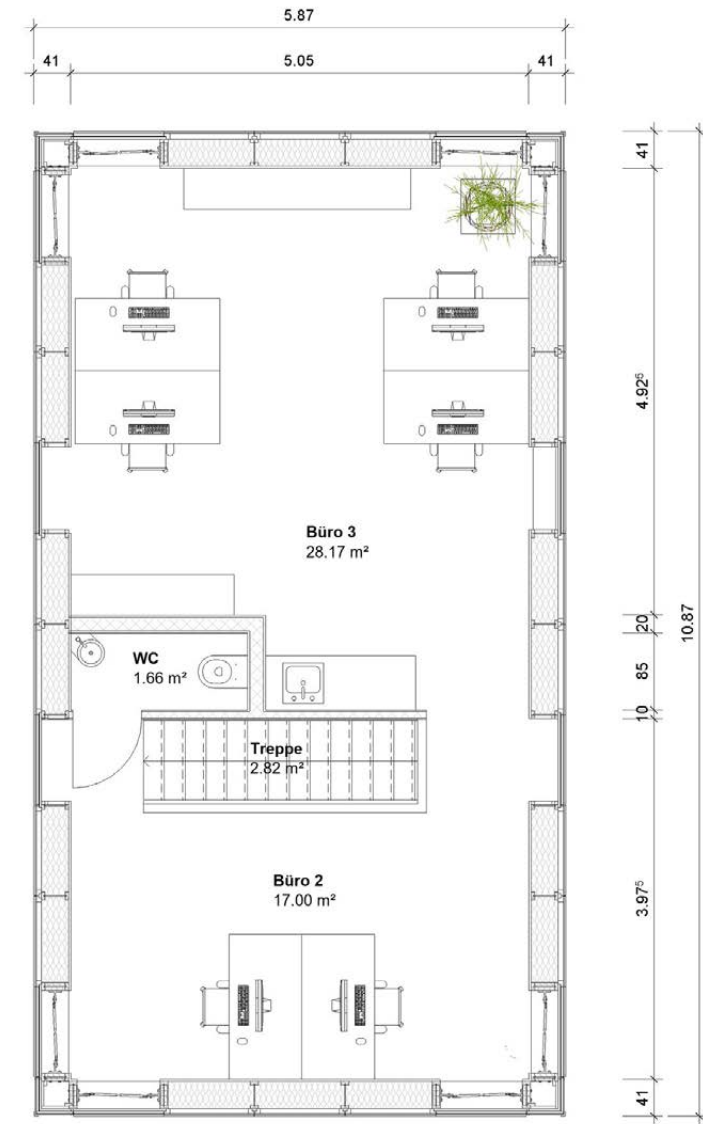
GEWERBE + ATELIER – BEISPIEL 3, TYP C2.10



GEWERBE + ATELIER – BEISPIEL 3, TYP C2.10



(nicht maßstäblich)

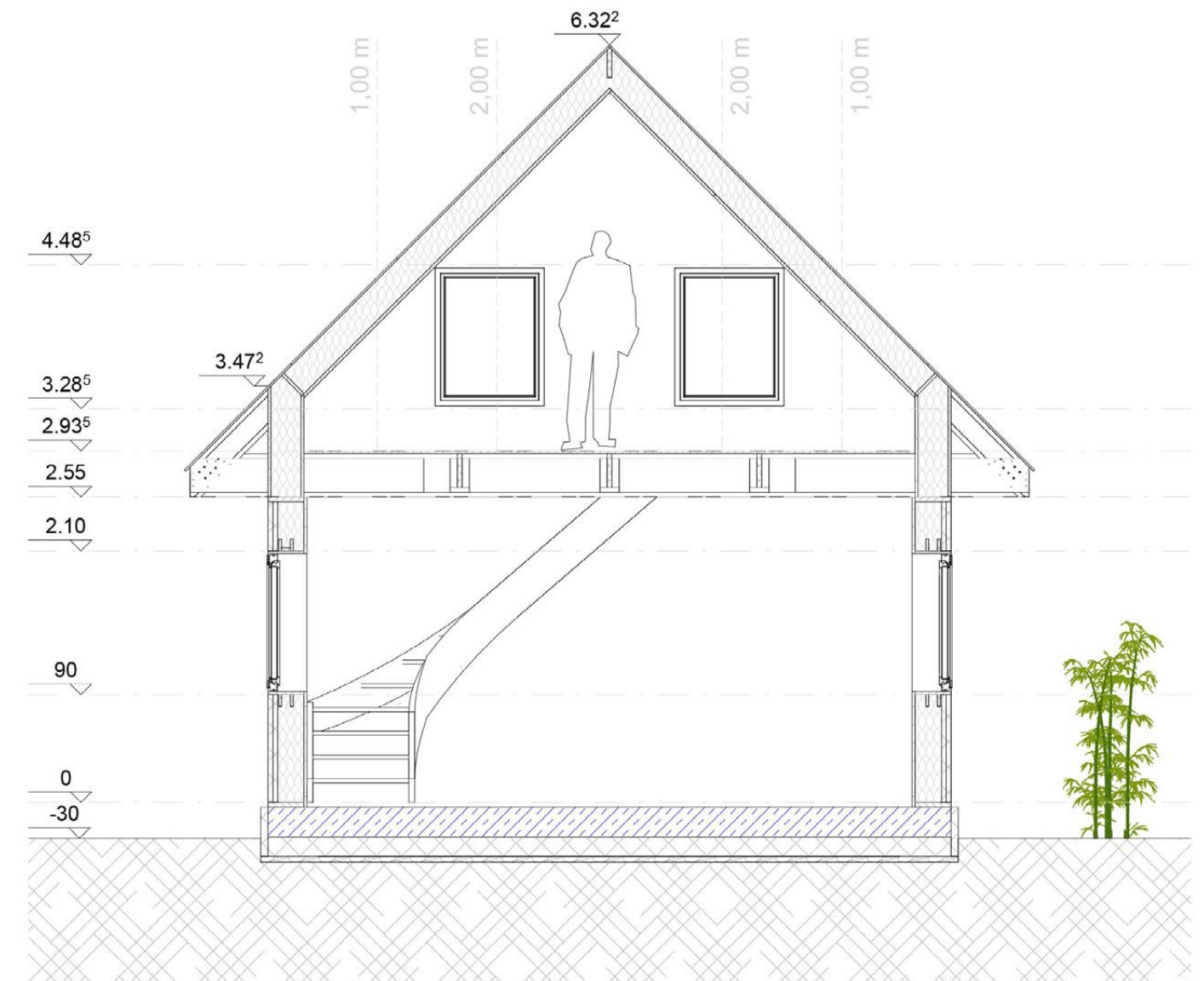


(nicht maßstäblich)



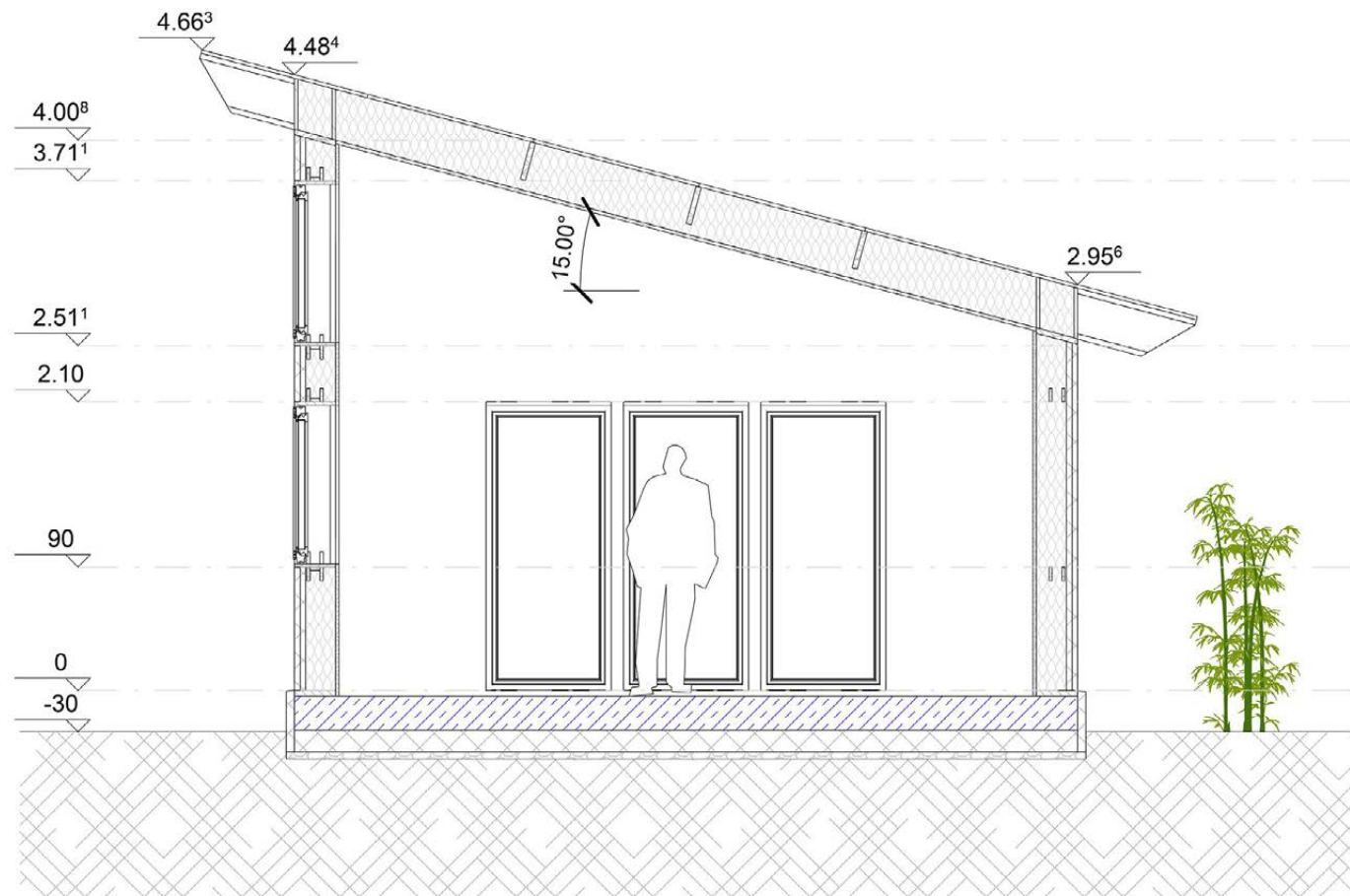
# ANHANG

Auf den kommenden Seiten finden Sie Schnitte, Maße, Zahlen und Fakten zu unseren modularen Gebäudebaukästen. Sollten Sie nötige Angaben vermissen, sprechen Sie uns einfach an.



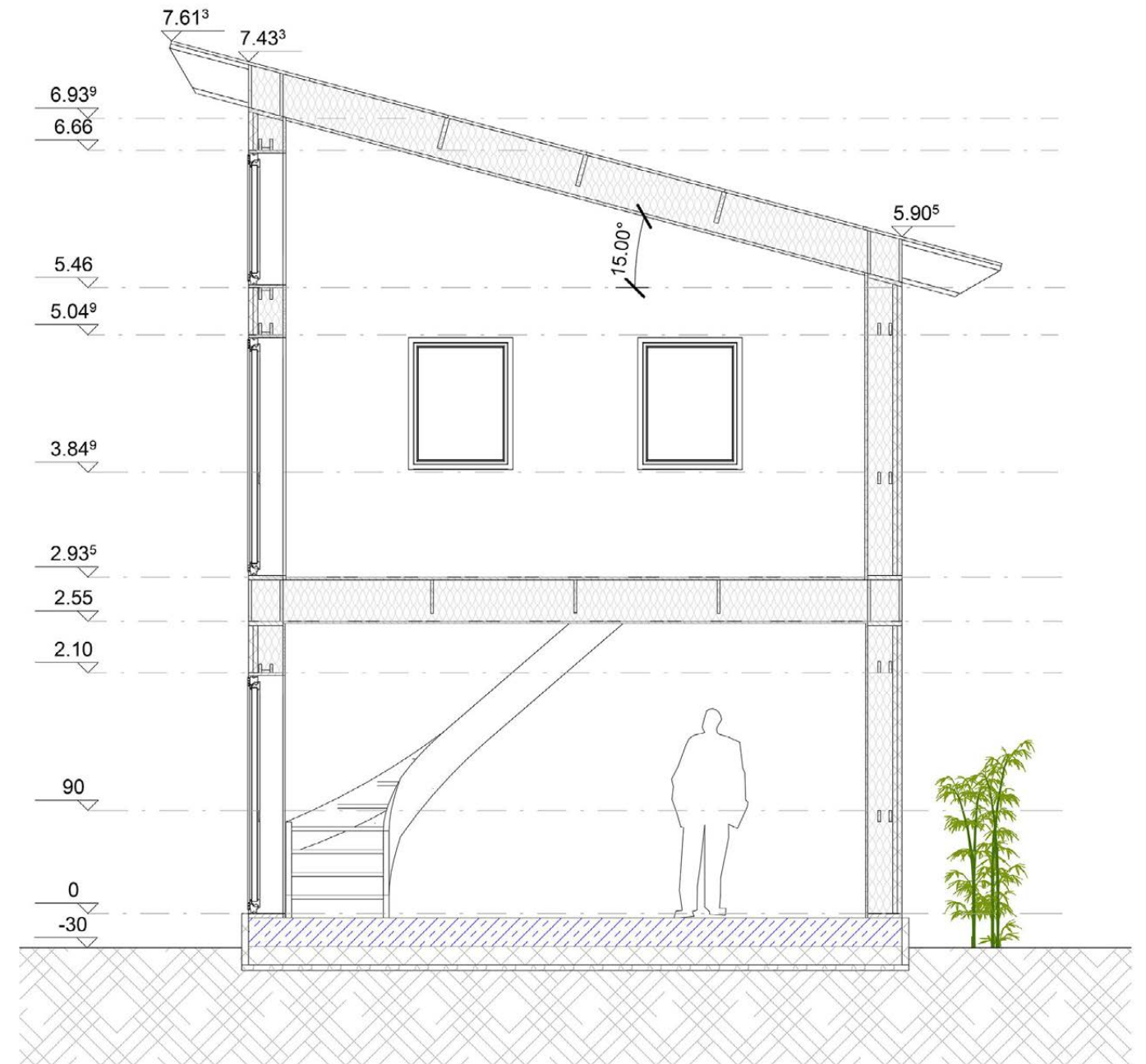
(nicht maßstäblich)

SCHNITT TYP A1



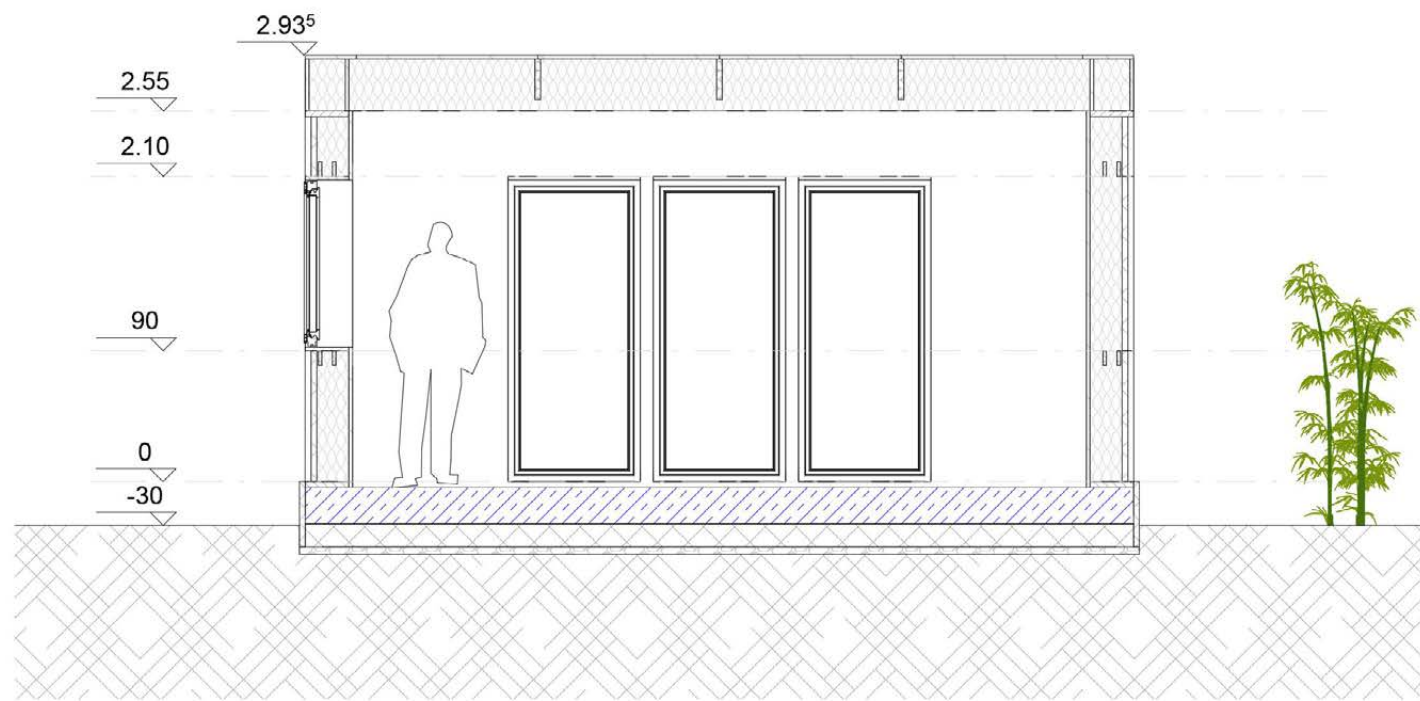
SCHNITT TYP B1

(nicht maßstäblich)



(nicht maßstäblich)

SCHNITT TYP B2



SCHNITT TYP C1

(nicht maßstäblich)



(nicht maßstäblich)

SCHNITT TYP C2





## KONTAKT

Wenn Sie unsere [SI-MODULAR]<sup>®</sup> Baukästen für Ihr Vorhaben in Erwägung ziehen möchten, freuen wir uns auf Ihre Nachricht.

[www.si-modular.net](http://www.si-modular.net)

[SI-MODULAR]<sup>®</sup> ist ein Produkt der

STELLINNOVATION GmbH  
Twenhöfenweg 2  
48167 Münster  
Germany

Tel.: +49 (0) 2506 - 300 62 51

Fax: +49 (0) 2506 - 300 62 52

Mail: [info@stellinnovation.de](mailto:info@stellinnovation.de)

Web: [www.si-modular.net](http://www.si-modular.net)

Geschäftsführender Gesellschafter:  
Dipl.-Ing. Architekt Hans-Ludwig Stell

HRB 13875, Amtsgericht Münster  
Steuer-Nr.: 336/5725/4201



[si-modular.net](http://si-modular.net)



YouTube



Facebook

© 2018 - STELLINNOVATION GmbH

Alle Rechte und Irrtümer vorbehalten.

Stand: 14.12.2018



[SI-MODULAR]<sup>®</sup>