

# RAUM IM GARTEN

[SI-MODULAR]<sup>®</sup>

# BAUEN NEU DENKEN

Mit [SI-MODULAR] wollen wir das Bauen für Sie einfach gestalten. Unser neuestes Werk ist der [SI-GARDEN], ein kleiner, eleganter Stauraum für den Außenbereich, den wir Ihnen hier kurz vorstellen möchten.

Wir freuen uns auf Ihre Anfrage.

Herzlichst, Ihr

**Hans-Ludwig Stell**

Dipl.-Ingenieur Architekt  
Geschäftsführer STELLINNOVATION GmbH



# KUBUS IM GRÜNEN

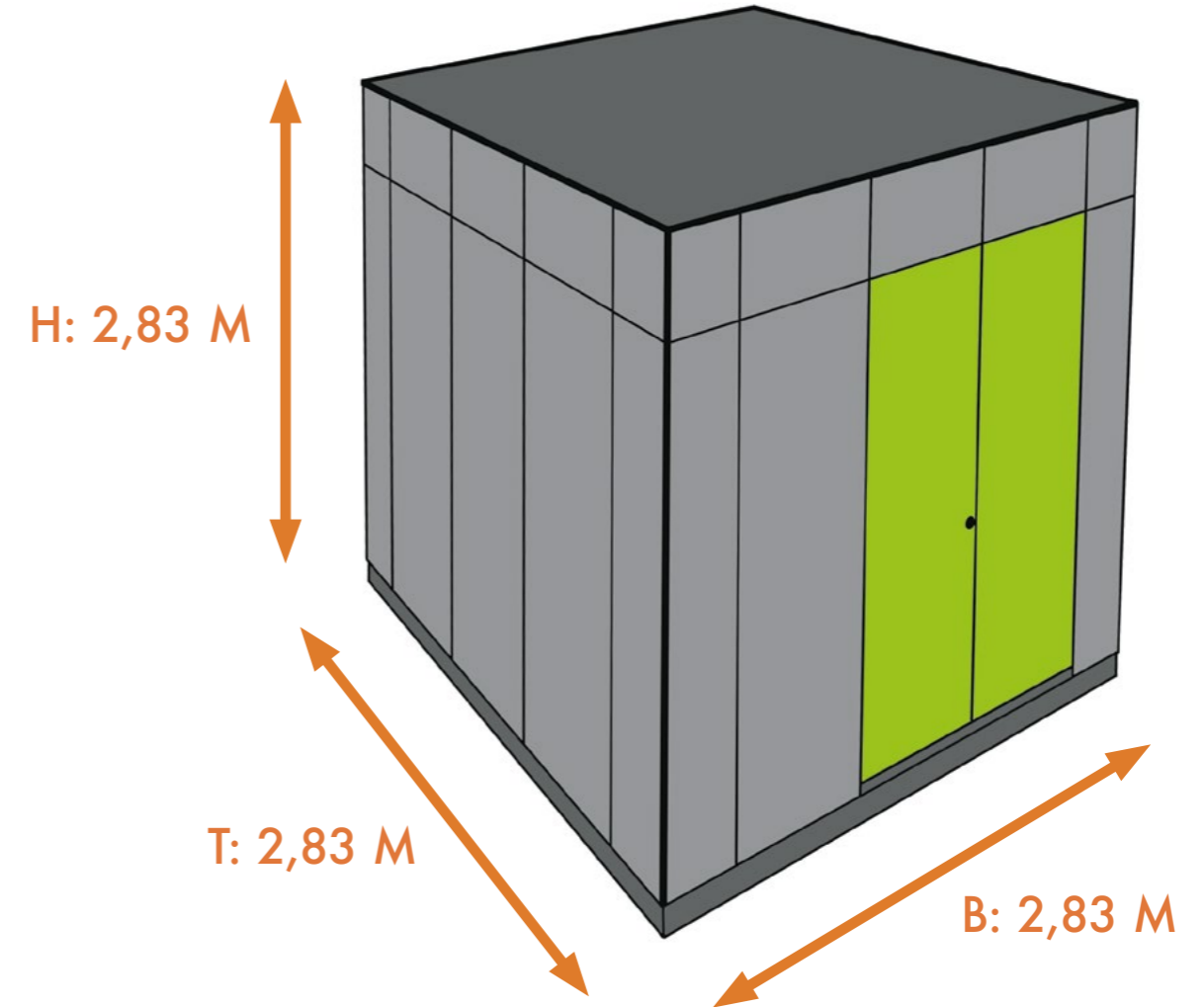
Unser [SI-GARDEN] ist das derzeit kleinste Gebäude unserer Produktfamilie.

Diesen Würfel können Sie vollkommen unabhängig und gänzlich in Eigenleistung errichten.

Die Farbe Ihres [SI-GARDEN] bleibt Ihnen überlassen: Mit den 12 Millimeter starken zementgebundenen Faserplatten haben wir ein sehr witterungsbeständiges Material für die Fassade gewählt, dem Sie farblich nach Bedarf Ihre ganz eigene Note geben können.

Auf Wunsch können Sie diese Platten gegen Aufpreis mit einer fertig lackierten Oberfläche erhalten.

Im Inneren erhalten Sie viel Stauraum. Und das Beste: Das Regalsystem ist bereits integriert. Den Raum zwischen den Tragwerkstützen können Sie für die mitgelieferten passenden Regalböden nutzen.



# EINFACH AUFGEBAUT – VIEL STAURAUUM



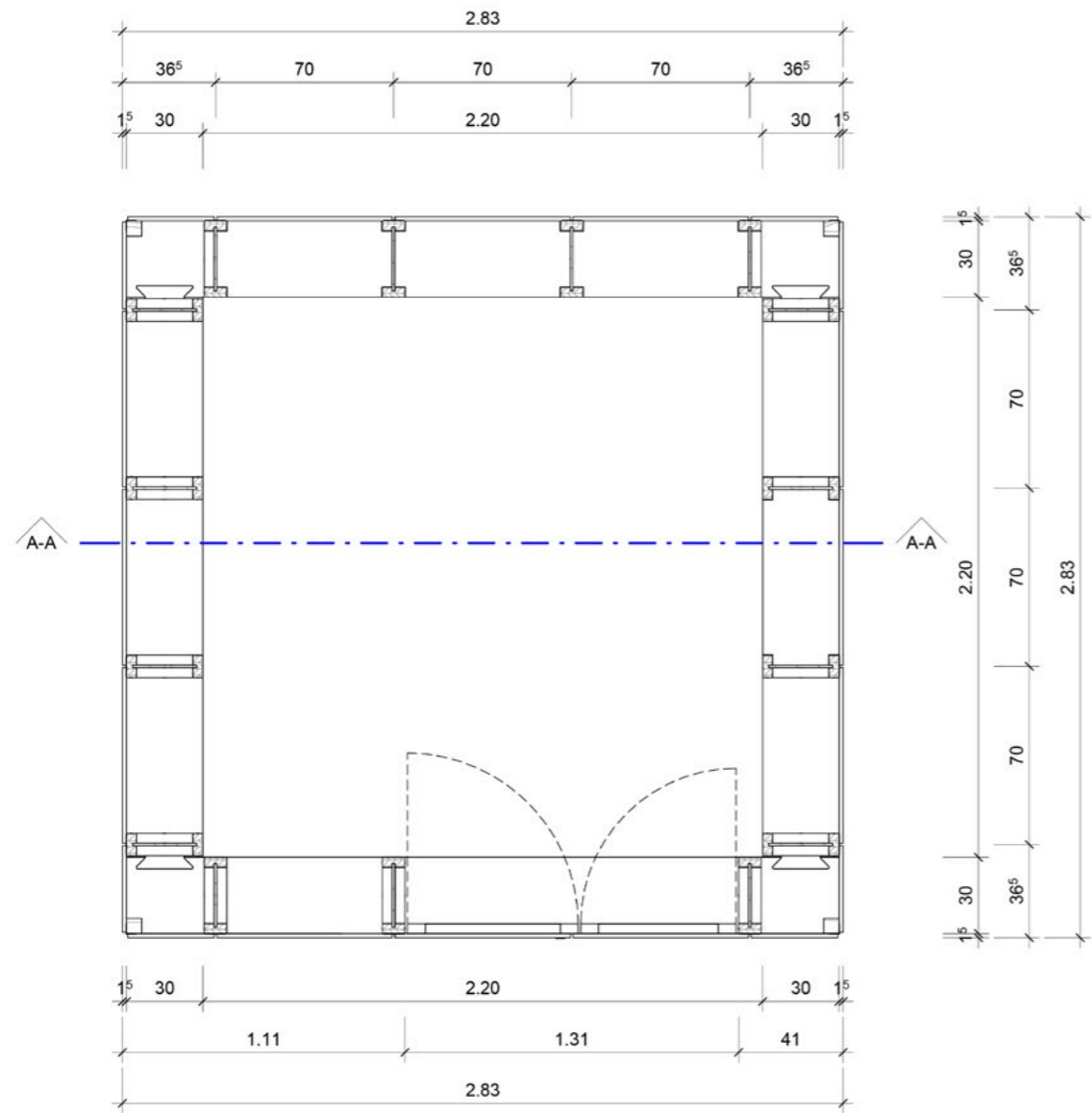
Die Konstruktion des [SI-GARDEN] besteht wie die unserer größeren Gebäudehüllen aus einem ineinander gesteckten Tragwerk. Diese robusten Elemente können Sie innerhalb kürzester Zeit aufbauen.

Zum Lieferumfang gehören neben dem Tragwerk alle Teile, die Sie für den Aufbau benötigen: Die komplette Dacheindeckung, die Platten für die Fassade, die Doppelflügeltür nebst Drücker und Schloss, Befestigungsmaterial sowie 20 Stück der maßgefertigten Regalbretter.

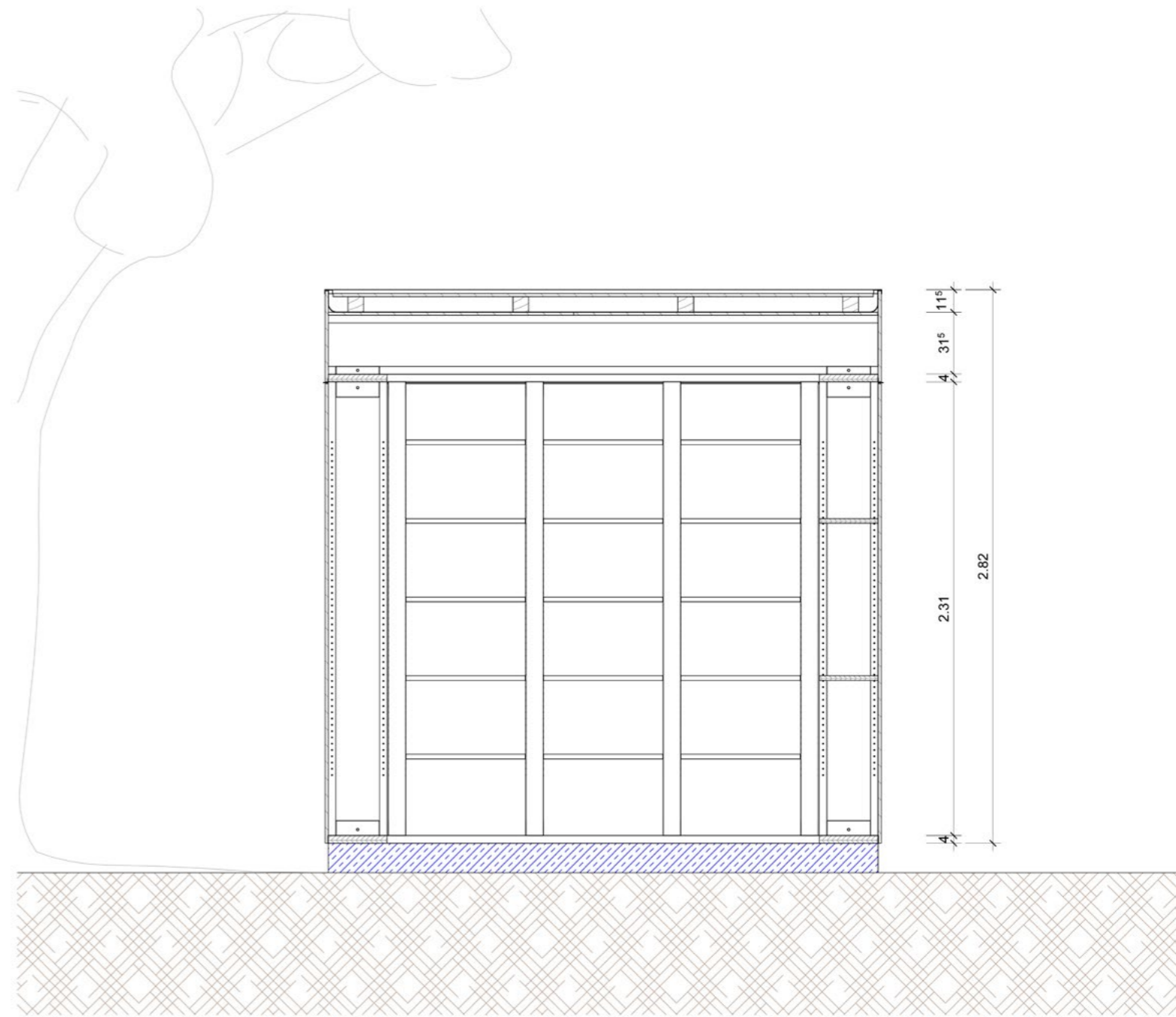
Bei Bedarf erhalten Sie einzelne Fassadenplatten, die mit eingelassenen Fensterscheiben ausgestattet sind.

Nur das Fundament muss noch vor Ort erstellt werden.





GRUNDRISS M. 1:20



SCHNITT A-A M. 1:20

## TECHNISCHE ANGABEN



Tragwerk:	Metsä KERTO® und Finnjoist (FJI)
Dacheindeckung:	1,5 mm EPDM (inkl. Gulli und Fallrohr)
Fassade:	12 mm zementgebundene Faserplatte
Regalböden:	OSB (20 Stück)
Fenster:	Kunststoffscheibe (40 x 40 cm; umlaufend eingeklebt, optional)
Farbanstrich:	Alkaliresistente Acrylatfarbe (nicht enthalten, möglich sind z.B. Caparol Muresko oder Colorex Betopaint)



## PREISE & KONTAKT

Baukasten SI-GARDEN	4.900,- EURO
Sonderausstattung Fenster 40 x 40 cm (pro Stück): Aufpreis farbige Fassade:	100,- EURO in Kürze
(inkl. MwSt. zzgl. Transport)	

Wenn Sie unsere Baukästen für Ihr Projekt in Erwägung ziehen oder bestellen möchten, freuen wir uns auf Ihre Nachricht.

[www.si-modular.net](http://www.si-modular.net)

[SI-GARDEN] ist ein Produkt der  
STELLINNOVATION GmbH  
Twenhövenweg 2  
48167 Münster  
Germany

Tel.: +49 (0) 2506 - 300 62 51  
Fax: +49 (0) 2506 - 300 62 52

Mail: [info@stellinnovation.de](mailto:info@stellinnovation.de)  
Web: [www.si-modular.net](http://www.si-modular.net)

Geschäftsführender Gesellschafter:  
Dipl.-Ing. Architekt Hans-Ludwig Stell

HRB 13875, Amtsgericht Münster  
Steuer-Nr.: 336/5725/4201



[si-modular.net](http://si-modular.net)



YouTube



Facebook

© 2019 - STELLINNOVATION GmbH

Alle Rechte und Irrtümer vorbehalten.  
Stand: 15.03.2019



[SI-MODULAR]<sup>®</sup>