



Entwurf für ein Mikrohaus mit 75qm Grundfläche
Konzept [SI-MODULAR]



Für ein fiktives Mikrohausquartier haben wir einmal einen Entwurf von A bis Z durchgespielt.

Das geplante Wohnhaus soll ressourcenschonend und ökologisch errichtet sein. Konkret haben wir die folgenden Parameter angenommen:

Mit maximal 75m² Grundfläche soll ein sparsamer Umgang mit der verfügbaren Fläche umgesetzt werden. Trotz der reduzierten Wohnfläche ist der Grundriss großzügig und barrierefrei konzipiert. Die Ausführung in Holzbauweise auf Schraubfundamenten sorgt für einen kleinen CO₂- Fußabdruck.

Auch bei der Fassade setzen wir auf nachhaltige Baustoffe: beispielsweise mit einer vertikal strukturierte vorgehängte Holzfassade und ein Putzsystem auf Holzweichfaserplatten.

Das Flachdach ist begrünt und mit Photovoltaik ausgerüstet.

Das Holz für unsere Tragwerke kommt selbstverständlich aus zertifiziert nachhaltig geführten Forstbetrieben, und wird im Münsterland zu unserem Baukasten weiterverarbeitet.

Mit dreifach verglasten Fenstern und einer gedämmten Aussenwand von 30cm Stärke, erreichen die Häuser mit Leichtigkeit den KfW-40 Standard.

Unser Baukastensystem kommt mit einer detaillierten Aufbauanleitung und Systemstatik. Es ist durch die Steckverbindungen einfach zusammenzubauen und deshalb besonders gut dafür geeignet, von unseren Kunden selbst aufgebaut zu werden.

Auch für den Bauantrag ist gesorgt.

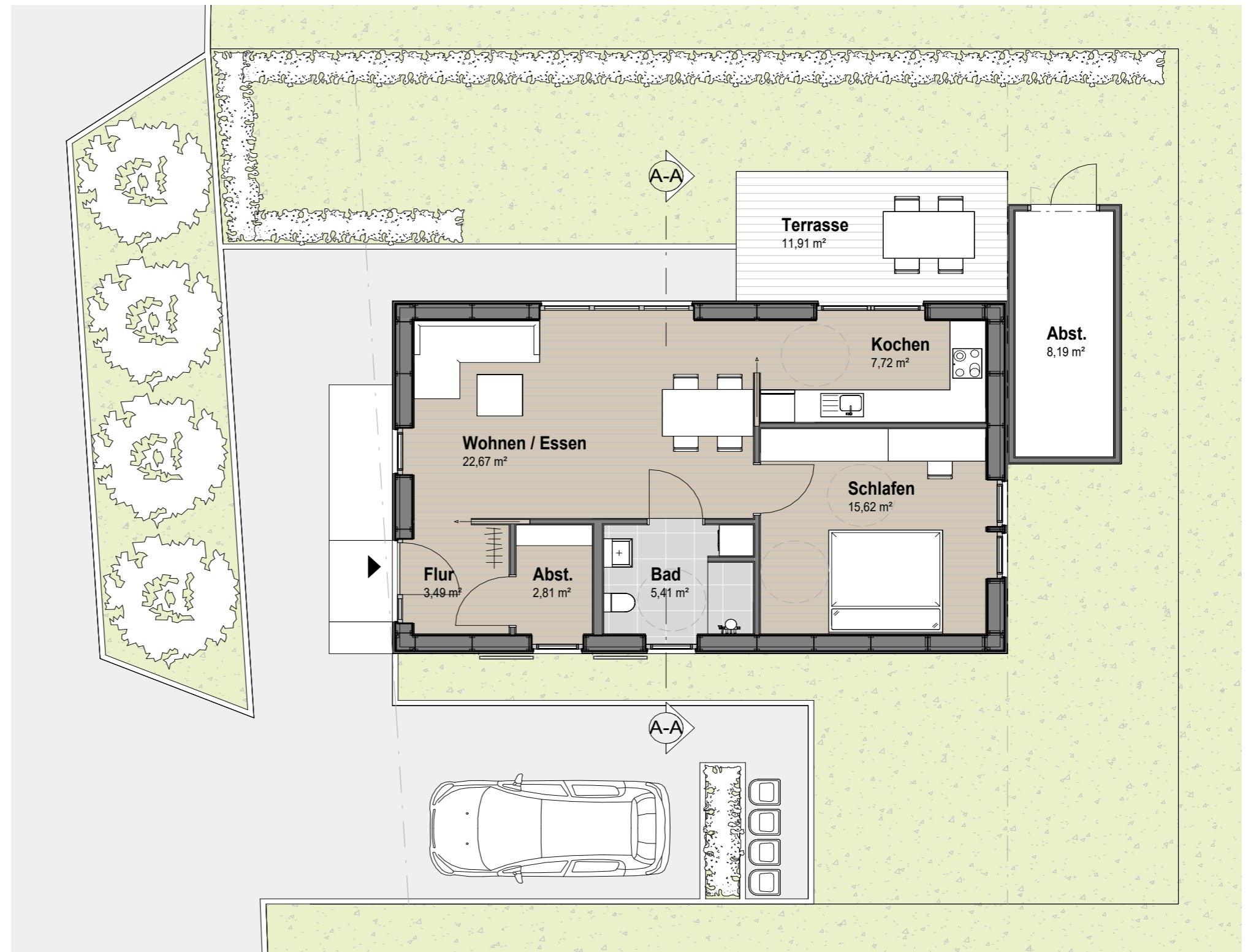


Entwurf für ein Mikrohaus mit 75qm Grundfläche
Konzept [SI-MODULAR]



Grundriss Erdgeschoss

- 75 m² Brutto-Grundfläche
- ca. 62m² Wohnfläche nach WoFIV
- barrierefrei nach DIN 18040-2
- KfW-40-Standard oder besser
- abgeschlossene Küche
- Ein Abstellraum in der Wohnung
- 2. Abstellraum/Haustechnik in Nebengebäude
- Bad mit schwellenloser Dusche und Platz für Waschmaschine/Trockner
- großes Schlafzimmer mit Arbeitsplatz
- dreifach-verglaste Holz-Aluminium-Fenster
U-Wert = 0,8
- vertikale hinterlüftete Holzfassade
- bodenschonende Gründung mit Schraubfundamenten
- Aufbau der Gebäudehülle innerhalb weniger Tage
- vollständig rückbaubares Gebäude
- Tragwerk aus nachhaltiger Forstwirtschaft
- regional entwickelt und produziert



**ca. 210.000 € brutto (KG 300 + 400 nach DIN 276)
für schlüsselfertige Erstellung**

Mikrohaus mit 75qm Grundfläche
Konzept [SI-MODULAR]

[SI-MODULAR][®]



Visualisierung

01 - Zufahrt

Mikrohaus mit 75qm Grundfläche
Konzept [SI-MODULAR]

[SI-MODULAR][®]



Visualisierung

02 - Garten

Mikrohaus mit 75qm Grundfläche
Konzept [SI-MODULAR]

[SI-MODULAR][®]

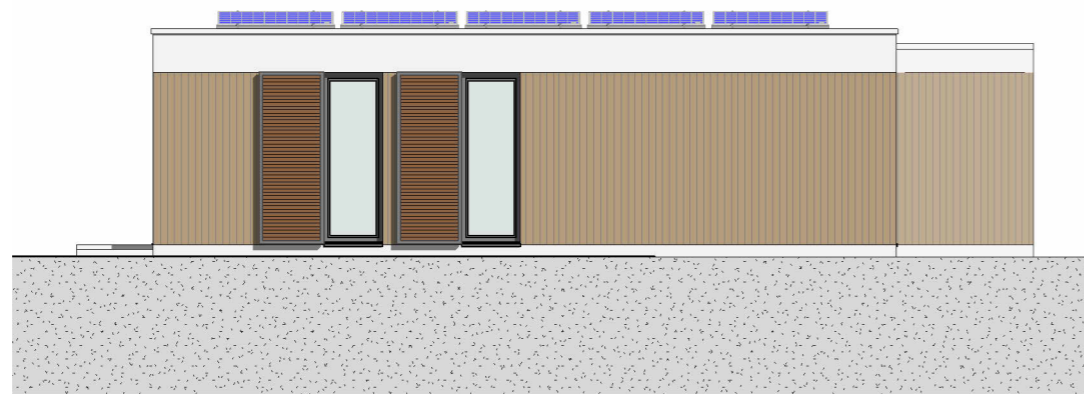


Visualisierung

03 - Innen

Mikrohaus mit 75qm Grundfläche
Konzept [SI-MODULAR]

[SI-MODULAR][®]



Ansicht Ost



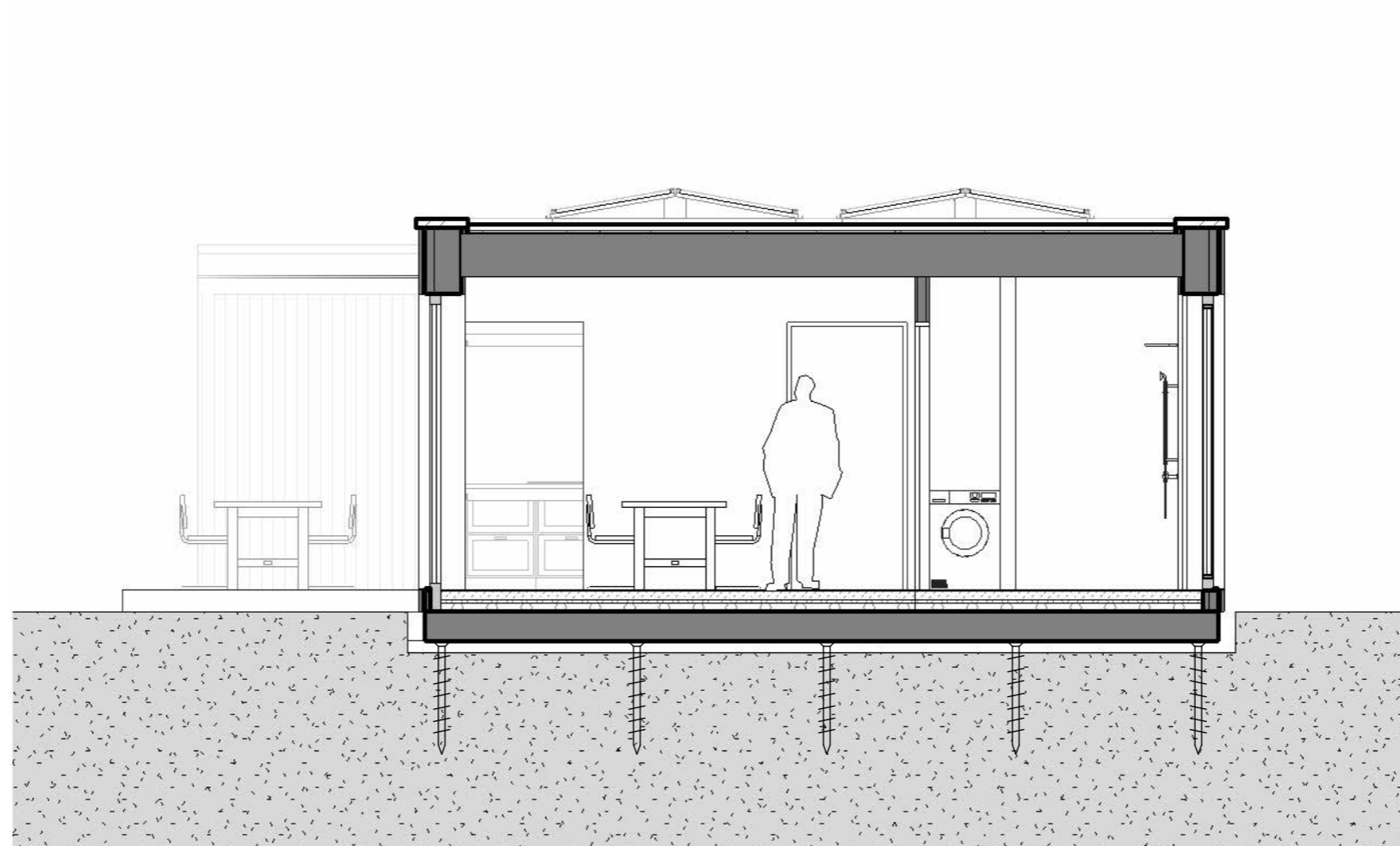
Ansicht Nord



Ansicht Süd



Ansicht West



Querschnitt A-A

[SI-MODULAR] ist ein Produkt der

STELLINNOVATION GmbH
Twenhövenweg 2
48167 Münster

Tel.: +49 (0) 2506 - 300 62 51
Mail: info@stellinnovation.de
Website: www.si-modular.net
Instagram: simodular

Geschäftsführender Gesellschafter:

Dipl.-Ing. Hans-Ludwig Stell



YouTube



Website



Entwurf für ein Mikrohaus mit 75qm Grundfläche
Konzept [SI-MODULAR]

